

Ленты самоклеящиеся

ЧТО МЫ ПРЕДЛАГАЕМ?

- Ленты противоскользящие.
- Ленты для разметки.
- Ленты оградительные.
- Ленты сигнальные.
- Фотолюминесцентная лента.
- Светоотражающие ленты.

БЕЗОПАСНОСТЬ

Ленты обозначения опасных мест
и предотвращения травмирования

Позвоните нам:

+375 (17) 250 45 45

ул. К.Либкнехта 68, офис 1006

Ленты противоскользящие
[стр. 4-14]



Припятствуют скольжению обуви на гладких, влажных, масляных поверхностях, позволяя избежать распространенных случаев травматизма вызванных падением.

Противоскользящие профили [стр. 15-18]



Пластины и угловые профили это специальное противоскользящее покрытие для краёв и поверхностей ступеней повышенной износостойкости.

Ленты для разметки и маркировки [стр. 19-24]



Используются в промышленных отраслях для разметки пола, стен, маркировки трубопроводов, мест прокладки труб и кабелей в складских помещениях.

Ленты оградительные сигнальные [стр. 25-27]



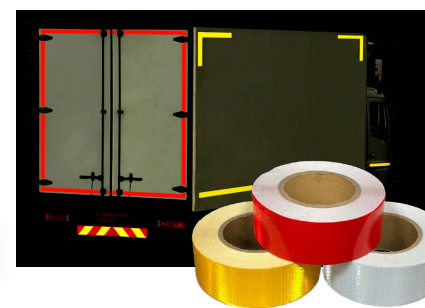
Используется для ограждения небезопасных или запрещенных для входа зон. Визуальный знак, предупреждающий окружающих об опасности.

Ленты сигнальные с надписью [стр. 28-31]



Привлекают внимание к зонам повышенной опасности и идентификации кабельных линий, оптических и иных коммуникационных сетей, расположенных в грунте.

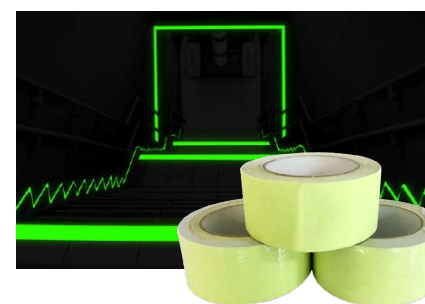
Светоотражающие ленты [стр. 32-35]



Применяются для контурной маркировки легковых и крупногабаритных транспортных средств разметки потенциально опасных объектов, обозначения опасных мест, выступов, углов и прочего.



Фотолюминесцентные ленты [стр. 36-39]



Предназначены для маркировки средств пожаротушения, дверных проемов, входов и выходов, лестниц, разметки стен. Является важным элементом ФЭС.



ЛЕНТЫ ПРОТИВОСКОЛЬЗЯЩИЕ

ЛЕНТЫ САМОКЛЕЯЩИЕСЯ

НАЗНАЧЕНИЕ:

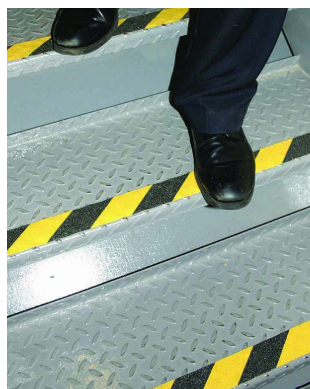
Антискользящая самоклеящаяся лента – плоский, рулонный материал с клеевой стороной, благодаря которой он надежно крепится к любому типу покрытия. Предназначена для предотвращения скольжения и падения на мокрых, скользких, масляных поверхностях. Такие ленты позволяют предотвратить несчастные случаи и травмирование.

Противоскользящие ленты могут применяться как улице, так и внутри помещения в зонах входа, выхода, переходах, лестницах, подъемах, пандусах. Наиболее часто ленты противоскольжения применяются на ступенях и лестницах, где риск поскользнуться выше, что особенно актуально в минусовую температуру при образовании наледи.

ПРЕИМУЩЕСТВА:

Лента противоскольжения обладает многими положительными характеристиками:

- поверхность материала обеспечивает прекрасное сцепление с обувью, устраняя эффект скольжения;
- лента имеет длительный срок эксплуатации;
- она стойкая к истиранию, воздействию влаги, химических веществ;
- легко крепиться к любому покрытию;
- доступная по цене.



ЛЕНТЫ ПРОТИВОСКОЛЬЗЯЩИЕ



РАЗНОВИДНОСТИ ПРОТИВОСКОЛЬЗЯЩИХ ЛЕНТ:

Наша компания производит и поставляет широкий ассортимент противоскользящих самоклеющихся лент, как на ступени, так и для иных сфер применения. Ниже перечислены основные группы:



1

ЛЕНТЫ
УНИВЕРСАЛЬНЫЕ

2

ИЗНОСОСТОЙКИЕ ЛЕНТЫ
ВЫСОКОЙ ПРОХОДИМОСТИ

3

ЛЕНТЫ
ПРЕДУПРЕЖДАЮЩИЕ

5

ЛЕНТЫ
КРУПНОЗЕРНИСТЫЕ

6

ЛЕНТЫ
ФОРМУЕМЫЕ

7

ЛЕНТЫ
БЕЗАБРАЗИВНЫЕ

9

ЛЕНТЫ
С ИНТЕГРИРОВАННОЙ
ПОЛОСКОЙ

8

ЛЕНТЫ
ФОТОЛЮМИНЕСЦЕНТНЫЕ

ЛЕНТЫ ПРОТИВОСКОЛЬЗЯЩИЕ

МОНТАЖ ПРОТИВОСКОЛЬЗЯЩИХ ЛЕНТ НА КЛЕЕВОЙ ОСНОВЕ:

Противоскользящие ленты предназначены для наклейки на ровные горизонтальные и вертикальные поверхности: бордюры в бассейнах, плитка на входных группах, ступени внутри помещений и на улице. Наша лента европейского качества легко и быстро монтируется. Её можно приклеивать на ступеньки из самых разных материалов - гранит, мрамор, камень, бетон, металл.

**ШАГ 1.**

- Очистить поверхность от пыли, мусора, ржавчины и т.д.
- Обезжирить поверхность (рекомендуется производить 50% раствором изопропанола) и высушить. Сильно замасленные поверхности очищайте ацетоном или гептаном, при этом помните, что пластиковые поверхности, краска, лак и т. п. могут потерять первоначальный вид, помутнеть, потерять цвет.
- При низких температурах желательно при помощи фена подогреть поверхности до +10°C.

**ШАГ 2.**

- Предварительно попробовать наклеить не большой кусок ленты, для того чтобы убедиться в том что поверхность обладает хорошей клеящей способностью.
- Отрезать кусок ленты от рулона и скруглить углы.
- Грубые и пористые поверхности должны быть предварительно загрунтованы для хорошего склеивания. Для грунтовки рекомендуется применять праймер 94 или любые акриловые лаки. Грунтовка наносится тонким слоем.

**ШАГ 3.**

- Отделить защитную пленку от клеевого слоя ленты на расстоянии 50 мм от края и расположить ее на оклеиваемую поверхность.
- Постепенно снимать пленку и по мере открывания клеевого слоя прижимать ленту к поверхности.

**ШАГ 4.**

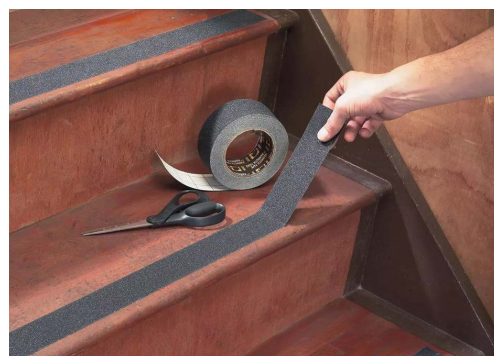
- Прижать ленту с помощью резинового валика от центра к краям
- На рельефных поверхностях производится обстукивание при помощи резинового молотка (на рельефных поверхностях применяется специальная гибкая лента).



НЕ РЕКОМЕНДУЕТСЯ ПРИМЕНЯТЬ МАТЕРИАЛ НА ТРЕЩИНАХ, ШВАХ И СТЫКАХ !!!

УХОД ЗА ПРОТИВОСКОЛЬЗЯЩЕЙ ЛЕНТОЙ:

- Для сохранения эффективности продукции необходимо периодически чистить при помощи пластиковой щетки средней жесткости и слабого раствора моющего средства.
- Запрещено использование сильнодействующих моющих средств, содержащих в своем составе щавелевую или другие кислоты.





ЛЕНТЫ УНИВЕРСАЛЬНЫЕ ЛЕНТЫ ПРОТИВОСКОЛЬЗЯЩИЕ

НАЗНАЧЕНИЕ:

Универсальная противоскользящая самоклеящаяся лента - наиболее популярная лента для ступенек и лестниц, недорогая и эффективная. Является отличной альтернативой противоскользящим накладкам на ступени. Обладает высоким коэффициентом противоскольжения, хорошо фиксируется к любым поверхностям, долговечна и надежна.

Лента противоскользящая универсальная US501 шириной 25 мм.

Серия: SafeWay US501, стандартная универсальная
Описание: Популярное и экономичное решение антискольжения для ступенек и лестниц в административных зданиях и общественных местах.
Применение: Предназначена для предотвращения скольжения и падения на мокрых, скользких, масляных и жирных поверхностях, позволяют предотвратить несчастные случаи. Могут применяться как снаружи, так и внутри помещения на зонах входа, выхода, переходах, лестницах, подъемах, пандусах.

Лента противоскользящая универсальная US501 шириной 50 мм.

Серия: SafeWay US501, стандартная универсальная
Описание: Популярное и экономичное решение антискольжения для ступенек и лестниц в административных зданиях и общественных местах.
Применение: Предназначена для предотвращения скольжения и падения на мокрых, скользких, масляных и жирных поверхностях, позволяют предотвратить несчастные случаи. Могут применяться как снаружи, так и внутри помещения на зонах входа, выхода, переходах, лестницах, подъемах, пандусах.



US501	черный	желтый	серый	прозрачный	коричневый
Цвет ленты					
Артикул	950110	950111	950113	950117	9050114
Ширина \perp	25 мм.	25 мм.	25 мм.	25 мм.	25 мм.
Длина $\leftarrow \rightarrow$	18, 3 м.п.	18, 3 м.п.	18, 3 м.п.	18, 3 м.п.	18, 3 м.п.



US501	черный	желтый	белый	серый	прозрачный	коричневый
Цвет ленты						
Артикул	950110	950111	950126	950113	950117	9050114
Ширина \perp	50 мм.	50 мм.	50 мм.	50 мм.	50 мм.	50 мм.
Длина $\leftarrow \rightarrow$	18, 3 м.п.	18, 3 м.п.	18, 3 м.п.	18, 3 м.п.	18, 3 м.п.	18, 3 м.п.

Лента противоскользящая универсальная US501 шириной 100 мм.

Серия: SafeWay US501, стандартная универсальная
Описание: Популярное и экономичное решение антискольжения для ступенек и лестниц в административных зданиях и общественных местах.
Применение: Предназначена для предотвращения скольжения и падения на мокрых, скользких, масляных и жирных поверхностях, позволяют предотвратить несчастные случаи. Могут применяться как снаружи, так и внутри помещения на зонах входа, выхода, переходах, лестницах, подъемах, пандусах.

US501	черный	желтый
Цвет ленты		
Артикул	950140	950141
Ширина \perp	100 мм.	100 мм.
Длина $\leftarrow \rightarrow$	18, 3 м.п.	18, 3 м.п.



ЛЕНТЫ ИЗНОСОСТОЙКИЕ ЛЕНТЫ ПРОТИВОСКОЛЬЗЯЩИЕ



В рулонах или полосах различных размеров

Серия
US505

Обладает повышенной устойчивостью к истиранию **1 000 000 шагов!**

Широкий ассортимент цветов

Стандартная и повышенная зернистость

ОПИСАНИЕ:

Износостойкие противоскользящие ленты повышенной проходимости обладают устойчивостью к истиранию (около 1 млн. шагов), предназначены для мест с повышенной проходимостью людей: бизнес-центры, торгово-развлекательные центры, метрополитен и другие общественные места.

Премиум ленты серии **SafeWay US505** имеют антискользящее покрытие с зерном из оксида алюминия, основу из ПВХ, самоклеющуюся сторону с защитной лентой для защиты клеевого слоя, акриловый клеевой слой. Толщина ленты без защитной плёнки составляет <1 мм.

ПРЕИМУЩЕСТВА:

- Степень противоскольжения R13 (по стандарту BGR 181);
- Высокая износостойкость (**около 1 млн. шагов**);
- Высокая прочность на разрыв;
- Высокая адгезия к поверхности;
- Возможно движение погрузчиков;
- Химически устойчивы;
- Устойчивы к минеральным маслам;
- Устойчивы к воздействию УФ;
- Широкий диапазон температур использования в зависимости от типа от -40 до + 80 °С.



Лента противоскользящая износостойкая US505 высокой проходимости

Серия: SafeWay US505, износостойкая, высокой проходимости

Применение: Износостойкая премиум лента противоскольжения предназначена для предотвращения скольжения и падения на мокрых, скользких, масляных и жирных поверхностях, позволяя предотвратить несчастные случаи. Могут применяться как снаружи, так и внутри помещения на зонах входа, выхода, переходах? лестницах, подъемах, пандусах.

Рекомендации: Поверхность нанесения должна быть предварительно очищена от грязи, пыли, ржавчины, она должна быть чистой, обезжиренной и сухой. Рекомендованная температура поверхности перед нанесением ленты должна быть не ниже 14 °С, в крайнем случае допустимо приклеивание при температуре от +10 °С, с возможным небольшим снижением длительности эксплуатации.



US505	черный	синий	коричневый	желтый	серый	красный	прозрачный	зеленый
Цвет ленты								
Ширина \downarrow								
25 мм	950520	950529	950524	950521	950523	950527	950526	950528
50 мм	950530	950539	950534	950531	950533	950537	950536	950538
75 мм	950540	950549	950544	950541	950543	950547	950546	950548
100 мм	950550	950559	950554	950551	950553	950557	950556	950558
150 мм	950560	950569	950564	950561	950563	950567	950566	950568
Длина $\leftarrow \rightarrow$	18, 3 м.п.	18, 3 м.п.	18, 3 м.п.	18, 3 м.п.	18, 3 м.п.	18, 3 м.п.	18, 3 м.п.	18, 3 м.п.

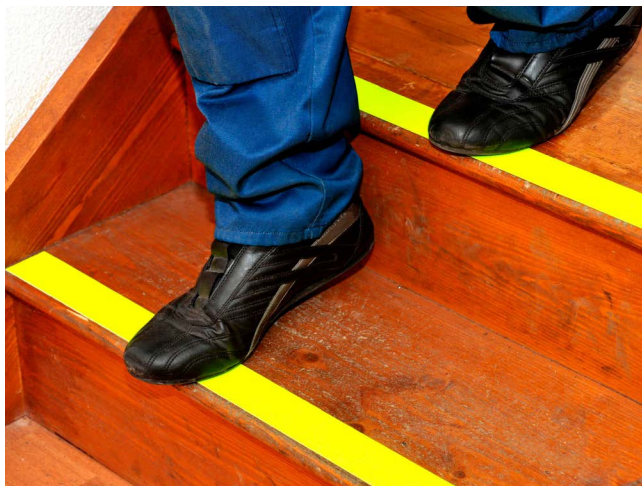
Лента противоскользящая износостойкая флуоресцентная желтая US505

Серия: SafeWay US505, противоскользящая премиум

Применение: Предназначена для предотвращения скольжения и падения на мокрых, скользких, масляных и жирных поверхностях, позволяют предотвратить несчастные случаи. Могут применяться как снаружи, так и внутри помещения на зонах входа, выхода, переходах, лестницах, подъемах, пандусах.



US505			
Цвет ленты	флуоресцентный желтый		
Артикул	9505011	9505111	9505211
Ширина \downarrow	25 мм.	50 мм.	100 мм.
Длина $\leftarrow \rightarrow$	18,3 м.п.	18,3 м.п.	18,3 м.п.



НАЗНАЧЕНИЕ:

- Предотвращение несчастных случаев из-за поскользвания и связанных с этим расходов;
- Для гладких, влажных, масляных, жирных поверхностей (при качественной подготовке поверхности перед монтажом);
- Снаружи и внутри помещений;
- Для высокого, интенсивного пешеходного трафика;
- Зоны входа, выхода, переходы, лестницы, подъемы, рампы;
- **Превосходно подходят для противоскользящей маркировки полов в мастерских, производственных помещениях и складах.**



ЛЕНТЫ ПРЕДУПРЕЖДАЮЩИЕ
ЛЕНТЫ ПРОТИВОСКОЛЬЗЯЩИЕ

НАЗНАЧЕНИЕ:

Сигнальные противоскользящие ленты - выполняют функцию противоскольжения и дополнительно применяются как сигнальные для обозначения опасных мест на производстве, строительных и ремонтных участках, в складских помещениях, а также в общественных местах. Как правило, зоны с постоянной опасностью выделяются лентой с чередующимися желто-черными, полосами. Если опасность временная, например, на период проведения каких-либо работ или аварийной ситуации, до её устранения, применяют ленту полосатую красный с белым.



Лента противоскользящая сигнальная US501

Серия: SafeWay US501, противоскользящая сигнальная

Описание: сигнальная лента антискольжения отличается наличием двухцветных сигнальных полос, привлекающих повышенное внимание.

Применение: Наиболее часто применяется для строительного оборудования (грузоподъемники, ступеньки, лестницы, платформы, помосты, стремянки, леса), производство (цеха, склады, лестницы, конвейеры).

US501		
Цвет ленты	черно-желтая	красно-белая
Артикул	950122	950125
Ширина \downarrow	50 мм.	50 мм.
Длина $\leftarrow \rightarrow$	18,3 м.п.	18,3 м.п.



ЛЕНТЫ ПРОТИВОСКОЛЬЗЯЩИЕ



ЛЕНТЫ КРУПНОЗЕРНИСТЫЕ И ФОРМУЕМЫЕ

ЛЕНТЫ ПРОТИВОСКОЛЬЗЯЩИЕ



НАЗНАЧЕНИЕ:

Крупнозернистые ленты противоскольжения применяются для мест с сильным загрязнением и тяжелыми условиями эксплуатации. За счет особо повышенной зернистости ленты сохраняют антискользящие свойства при загрязнении песком и землей.

Противоскользящее покрытие имеющее крупную зернистость часто используется для улицы, такие ленты выполнены из оксида алюминия на ПВХ основе.

Крупнозернистая лента противоскольжения US545, серая шириной 50 мм.

Серия: SafeWay US545, крупнозернистая

Описание: Антискользящее покрытие серого цвета с зерном из оксида алюминия, основа из ПВХ, самоклеющаяся сторона с защитной лентой для защиты клеевого слоя, акриловый клеевой слой, толщина без защитной плёнки <2 мм.

Применение: Идеально для сильных загрязнений и/или мест с высокой проходимостью. Внутри и снаружи помещений. В тяжелых условиях эксплуатации.

Крупнозернистая лента противоскольжения US545, черная шириной 50 мм.

Серия: SafeWay US545, крупнозернистая

Описание: Черное антискользящее покрытие с зерном из оксида алюминия, основа из ПВХ, самоклеющаяся сторона с защитной лентой для защиты клеевого слоя, акриловый клеевой слой, толщина без защитной плёнки <2 мм.

Применение: Идеально для сильных загрязнений и/или мест с высокой проходимостью. Внутри и снаружи помещений. В тяжелых условиях эксплуатации.

ЛЕНТЫ ПРОТИВОСКОЛЬЗЯЩИЕ

US545	
Цвет ленты	серая
Артикул	954523
Ширина	50 мм.
Длина	18,3 м.п.



US545	
Цвет ленты	черная
Артикул	954520
Ширина	50 мм.
Длина	18,3 м.п.





ПРЕИМУЩЕСТВА:

- Жесткая поверхность выдерживает любые погодные условия в нашем климате: не разрушится от воздействия дождя, снега и даже агрессивных химических веществ;
- Крупное зерно создаёт полную безопасность при ходьбе в дождливую и ледяную погоду, а также в цехах, где часто проливаются скользкие, маслянистые жидкости: сельскохозяйственные помещения и мастерские;
- Крупнозернистые ленты легко мыть, они очень прочные на разрыв, имеют длительный срок эксплуатации.

Для неровных, рифленых и грубых поверхностей, профилированных труб, в тех местах, где затруднительно или невозможно использования стандартных лент противоскольжения, применяются **формуемые противоскользкие ленты**.

Гибкая алюминиевая подложка принимает форму неровностей поверхности. Для оптимального монтажа необходим резиновый молоток или аппликатор для ленты.

Формуемая лента противоскольжения шириной 50 мм.

Серия: SafeWay US540, формуемая

Описание: Гибкая алюминиевая подложка принимает форму неровностей поверхности, для монтажа необходим резиновый молоток или аппликатор для ленты.

Применение: Для неровных, профилированных, рельефных, волнистых, грубых поверхностей, а также для керамической рифленой плитки.

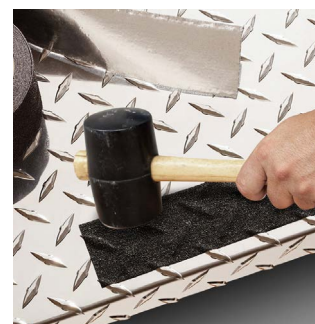
- для неровных, рельефных поверхностей;
- высокая четкость изображения;
- внутри и снаружи помещения;
- от среднего до высокого пешеходного трафика.

US540			
Цвет ленты	черная	желтая	черно-желтая
Артикул	954020	954021	954022
Ширина 	50 мм.	50 мм.	50 мм.
Длина 	18,3 мм.	18,3 мм.	18,3 мм.



МОНТАЖ:

- Температура при монтаже выше + 12 °С, желательно прогреть строительным феном, до и после монтажа;
- Возможно использование сразу после монтажа либо же по истечении 6 часов;
- Максимальная прочность клеевого слоя достигается в течении 72 часов в зависимости от температуры и влажности;
- Быстрый, простой, чистый монтаж не требует высокой квалификации работников, но необходим **резиновый молоток или аппликатор для ленты**.



ЛЕНТЫ БЕЗАБРАЗИВНЫЕ

ЛЕНТЫ ПРОТИВОСКОЛЬЗЯЩИЕ

НАЗНАЧЕНИЕ:

Безабразивные ленты противоскольжения предназначены для бассейнов, саун, бань, ванных комнат, душевых кабин, раздевалок фитнес-центров и спортивных клубов. Благодаря отсутствию на поверхности ленты абразивных материалов **по ней комфортно ходить без обуви.**



БЕЗАБРАЗИВНАЯ ПОВЕРХНОСТЬ - КОМФОРТНО ХОДИТЬ БОСИКОМ !

Лента противоскольжения безабразивная US520 шириной 50 мм.

Серия: SafeWay US520, безабразивная противоскольжения
Описание: Антискользящее покрытие с противоскользящей поверхностью - винил, основа из ПВХ, самоклеющаяся сторона с защитной лентой для защиты клеевого слоя, акриловый клеевой слой, толщина без защитной плёнки <1 мм.
Применение: Места, где будут ходить без обуви: деревянные лакированные ступени, керамическая плитка в душевые, бассейны, сауны и д.р.



US520	черная	желтая	прозрачная
Цвет ленты			
Артикул	952020	952021	952027
Ширина \downarrow	50 мм.	50 мм.	50 мм.
Длина $\leftarrow \rightarrow$	18, 3 м.п.	18, 3 м.п.	18, 3 м.п.



Специальный усовершенствованный состав клея безабразивных лент обеспечивает **надёжное крепление к любым гладким поверхностям**, данные противоскользящие ленты не боятся попадания воды, и предназначены для установки во влажных помещениях.

Виниловая основа лент позволяет ходить по противоскользящим лентам без обуви.

Лента противоскольжения безабразивная US521 шириной 50 мм.

Серия: SafeWay US521, безабразивная противоскольжения
Описание: Антискользящее покрытие с безабразивной противоскользящей поверхностью.
Применение: Места, где будут ходить без обуви: деревянные лакированные ступени, керамическая плитка в душевые, бассейны, сауны и д.р.



US521	черная	прозрачная	желтая
Цвет ленты			
Артикул	952120	952121	952127
Ширина \downarrow	50 мм.	50 мм.	50 мм.
Длина $\leftarrow \rightarrow$	18, 3 м.п.	18, 3 м.п.	18, 3 м.п.



ЛЕНТЫ ФОТОЛЮМИНЕСЦЕНТНЫЕ

ЛЕНТЫ ПРОТИВОСКОЛЬЗЯЩИЕ

НАЗНАЧЕНИЕ:

Фотолюминесцентная (светонакопительная) противоскользящая лента - изготовлена из поливинилхлорида, очень прочного и износостойкого материала. Особенностью этого типа лент является её способность накапливать свет и ярко светиться в темноте, тем самым указывая на повышенную опасность на ступенях и показывая путь без света, одновременно предотвращая поскользывание.

ПРЕИМУЩЕСТВА:

- Накапливает свет и становится отчетливо видна в темноте;
- Длительного свечения;
- Быстрый, простой, чистый монтаж, не требует высокой квалификации рабочего персонала;
- Высокая износостойкость и прочность на разрыв;
- Применяется на различного вида поверхностях.



Фотолюминесцентная противоскользящая лента US530, белая шириной 50 мм.

Серия: SafeWay US530, противоскользящая фотолюминесцентная лента
Описание: Светонакопительная лента используется для обозначения опасных мест с освещением и без освещения, обозначения препятствий и предотвращения поскользываний. Чаще применяется для внутренних помещений.
Применение: Средние и тяжелые условия эксплуатации, длительного свечения.

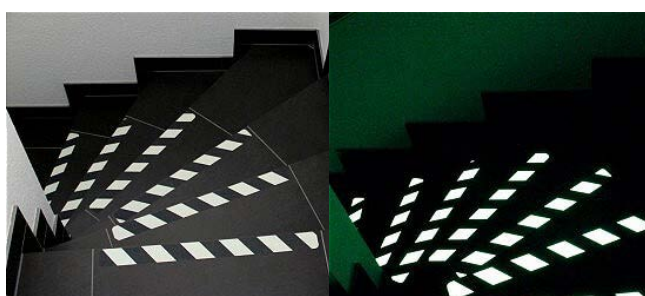
US530	
Цвет ленты	белая
Артикул	953026
Ширина \downarrow	50 мм.
Длина $\leftarrow \rightarrow$	18, 3 м.п.



Фотолюминесцентная противоскользящая лента US531, белая с черн. полосами, ширина 50 мм.

Серия: SafeWay US531, противоскользящая фотолюминесцентная лента
Описание: Антискользящее покрытие с зерном из оксида алюминия, основа из ПВХ, самоклеющаяся сторона с защитной лентой для защиты клеевого слоя, акриловый клеевой слой, толщина без защитной плёнки <1 мм.
Применение: Средние и тяжелые условия эксплуатации, длительного свечения.

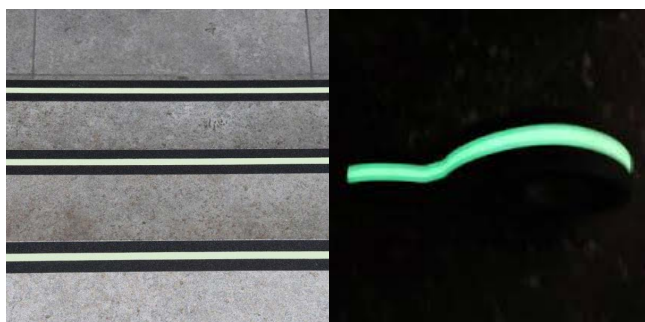
US531	
Цвет ленты	сигнальная
Артикул	953120
Ширина \downarrow	50 мм.
Длина $\leftarrow \rightarrow$	18, 3 м.п.



Противоскользящая лента US532, черная с фотолюминесцентной полосой шириной 50 мм.

Серия: SafeWay US532, противоскользящая фотолюминесцентная лента
Описание: Многофункциональная противоскользящая лента с интегрированной фотолюминесцентной полосой. Два в одном - устранение опасности падения на скользкой поверхности и маркировка опасных мест с освещением и без освещения! **Применение:** Для средних и тяжелых условий эксплуатации.

US532	
Цвет ленты	черная с полосой
Артикул	953220
Ширина \downarrow	50 мм.
Длина $\leftarrow \rightarrow$	18, 3 м.п.



ЛЕНТЫ С ИНТЕГРИРОВАННОЙ ПОЛОСОЙ

ЛЕНТЫ ПРОТИВОСКОЛЬЗЯЩИЕ

НАЗНАЧЕНИЕ:

Светоотражающие противоскользящие ленты - выполняют сразу две функции: противоскольжения и дополнительно применяется как сигнальная для обозначения опасных мест на производстве, строительных и ремонтных участках, в складских помещениях, а также в общественных местах. При дневном освещении изделие не светится. В темноте, при попадании источника освещения – издает яркое свечение желтого цвета.

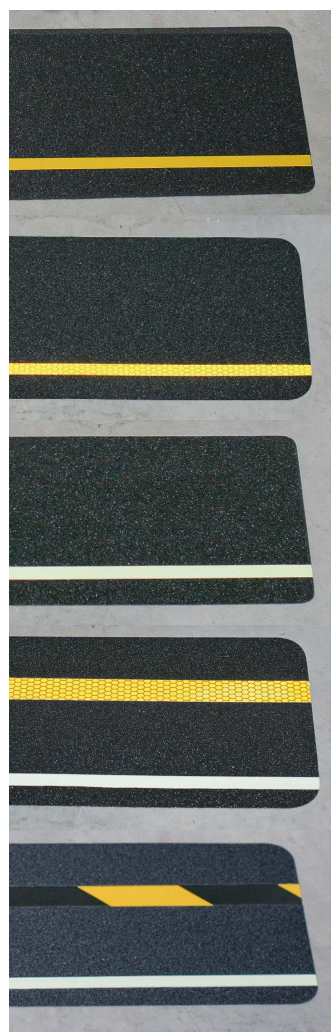
Лента противоскольжения US535 со светоотражающей полосой шириной 50 мм.

Серия: SafeWay US535, светоотражающая

Описание: Многофункциональная противоскользящая лента с интегрированной светоотражающей полосой. Два в одном - устранение опасности падения на скользкой поверхности и маркировка опасных, слабоосвещенных мест!

Применение: Для средних и тяжелых условий эксплуатации.

US535	
Цвет ленты	черная с полосой
Артикул	953520
Ширина \downarrow	50 мм.
Длина $\leftarrow \rightarrow$	18,3 м.п.



Полоса: 150x610 мм.
с желтой интегрированной полосой

Полоса: 150x610 мм.
со светоотражающей интегрированной полосой

Полоса: 150x610 мм.
с фотолюминесцентной интегрированной полосой

Полоса: 150x610 мм.
со светоотражающей и фотолюминесцентной интегрированной полосой

Полоса: 150x610 мм.
с предупреждающей и фотолюминесцентной интегрированной полосой

МНОГОФУНКЦИОНАЛЬНЫЕ ПРОТИВОСКОЛЬЗЯЩИЕ ПОЛОСЫ:

- Обозначение опасных зон, вследствие наличия интегрированных сигнальных полос
- Использование внутри и снаружи помещений
- Для средних и тяжелых условий эксплуатации
- Высокая износоустойчивость (около миллиона шагов)
- Температура применения от -20 до +60 °C
- Температура при монтаже выше +12 °C

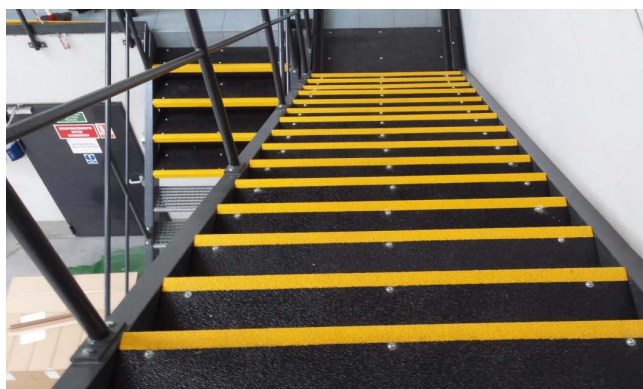




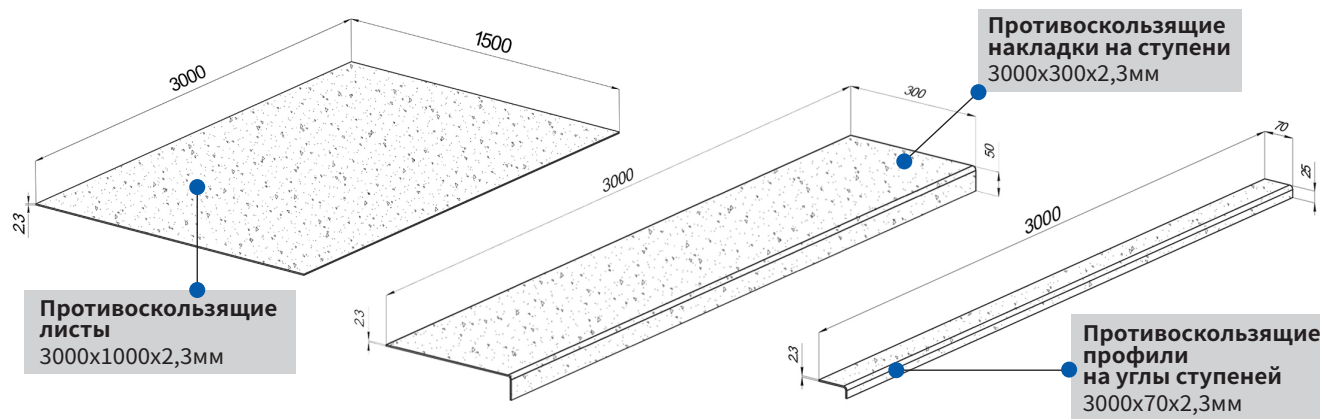
ПРОТИВОСКОЛЬЗЯЩИЕ ПРОФИЛИ, НАКЛАДКИ, ЛИСТЫ ИЗ СТЕКЛОПЛАСТИКА

НАЗНАЧЕНИЕ:

Угловые профили, накладки, листы, ступени из стеклопластика это более долговечная и надежная альтернатива противоскользящим лентам, применяемая в потенциально опасных местах с высокой проходимостью людей. Противоскользящие профили, накладки, листы способны защитить не только людей от травм, но и края ступенек от изнашивания и сколов. Визуально обозначают линию края ступеньки, что способствует дополнительной защите от падения и обеспечению безопасности.



ВИДЫ ПРОТИВОСКОЛЬЗЯЩИХ ПРОФИЛЕЙ ИЗ СТЕКЛОПЛАСТИКА:



ОБЛАСТЬ ПРИМЕНЕНИЯ:

- Производственные помещения с присутствием масел и жидкостей;
- Металлические, бетонные, каменные лестницы, площадки, трапы и др.
- Автосервисы: четырехстоечные подъёмники, ремзоны и прочее;
- Наклонные пандусы и выезды с паркингов;
- Возможно использование на спецтехнике;
- Входные группы в производственные, жилые и муниципальные здания, помещения;
- Надземные и подземные пешеходные переходы.

ТЕХНИЧЕСКОЕ ОПИСАНИЕ:

- Малый удельный вес – около 4 кг/м²;
- Высокие механические свойства;
- Диэлектрические свойства;
- Высокая коррозионная стойкость;
- Низкий тепловой коэффициент линейного расширения;
- Низкое водопоглощение;
- Стойкость к атмосферным явлениям;
- Изделия не поддерживают горение;
- Экологическая безопасность.

УСТАНОВКА И ЭКСПЛУАТАЦИЯ ПРОТИВОСКОЛЬЗЯЩИХ ПРОФИЛЕЙ:

Противоскользящие накладки, листы и уголки предназначены для установки на ровные горизонтальные и наклонные поверхности: ступени внутри помещений и на улице, бордюры в бассейнах, плитку на входных группах, пандусы и наклонные плоскости, а также в других местах. Противоскользящие накладки, листы и уголки устанавливаются двумя способами:

- установка на клей,
- установка на саморезы и дюбеля.

Поведение при эксплуатации:

1. Устойчивость к выгоранию (используются стойкие пигменты);
2. Устойчивость к воздействию химических препаратов, атмосферных осадках (бензин, машинное масло, моющие средства, растворители, разбавленные кислоты и щелочи);
3. Устойчивость к износу (выдерживает истирающие, абразивные и деформационные нагрузки, без снижения эксплуатационных свойств и характеристик);
4. Долговечность (срок службы от 1 года до 7 лет, в зависимости от проходимости).

ПРОТИВОСКОЛЬЗЯЩИЕ ЛИСТЫ ИЗ СТЕКЛОПЛАСТИКА:

Противоскользящие листы с абразивом для любой поверхности.

В качестве противоскользящих частиц используется кварц – прочный природный материал. Покрытие устойчиво к солям, реагентам, атмосферным осадкам и механическому воздействию. Высокая степень износа, в сравнении с противоскользящими лентами, алюминиевыми профилями и резиновыми накладками. Возможность изготовления листов мелкой и крупной зернистости.

Для трафика средней интенсивности.
Средний размер зерна **46-Grit**,
толщина **2,3 мм**.



Для трафика высокой интенсивности.
Крупный размер зерна **12-Grit**,
толщина **3,8 мм**.



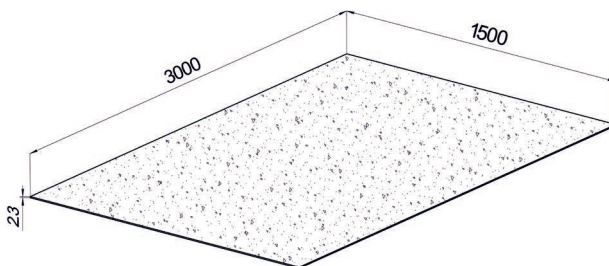
Максимальный размер листа: 3000 мм x 1500 мм

Материал: стеклопластик, покрытый абразивным слоем кварца.

Область применения: поверхность крыльца, пандусы, дорожки в местах с высокой проходимостью.

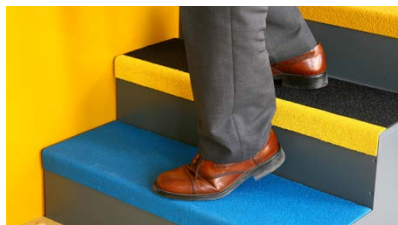
Тип зернистости: средне- и крупнозернистые листы

Температурный режим эксплуатации: от минус 50 °С до плюс 60 °С.

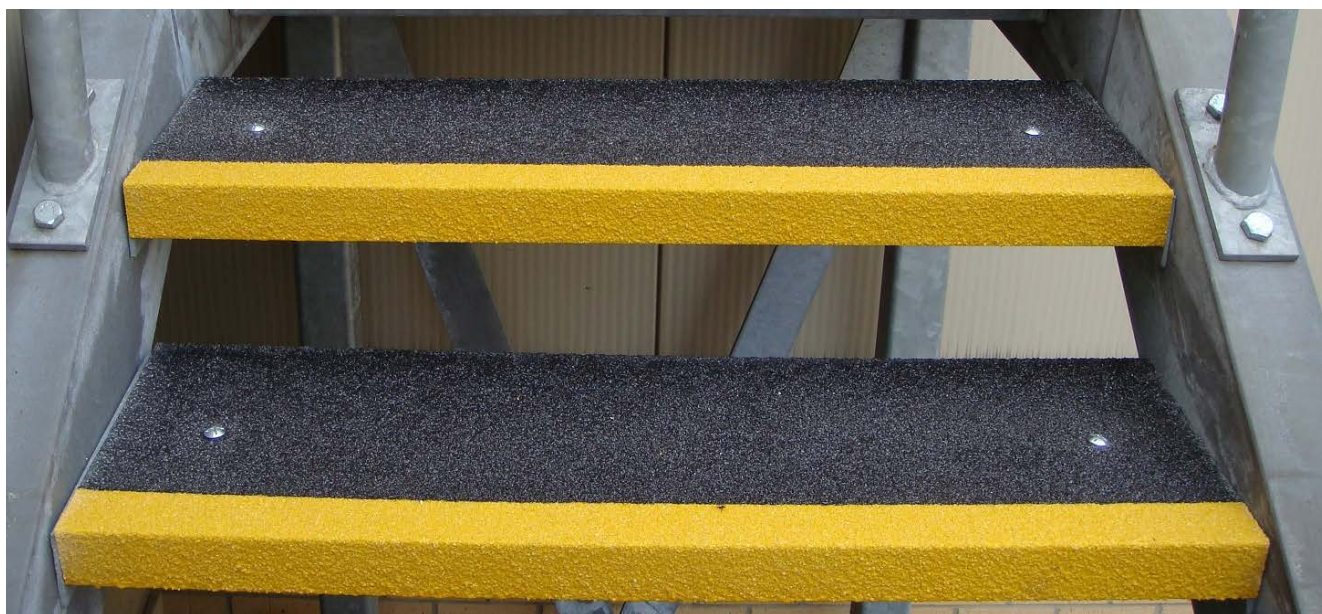


ПРОТИВОСКОЛЬЗЯЩИЕ НАКЛАДКИ НА СТУПЕНИ:

Противоскользящая накладка на ступень с углом – это многофункциональный вид защитного покрытия для входной группы. Особенность накладки в том, что она закрывает ступень полностью. Накладки можно использовать на любых поверхностях, например, таких как керамогранит, гранит, наливной пол, бетон и т.д.



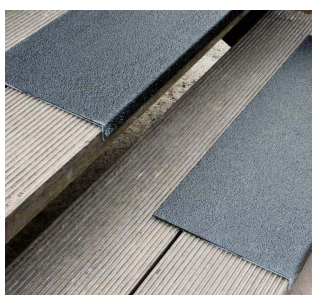
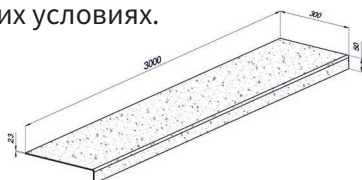
Максимальный размер листа: 1000 мм х 300 мм х 50 мм
Материал: стеклопластик, покрытый абразивным слоем кварца.
Область применения: ступени в местах с высокой проходимостью
Тип зернистости: средне- и крупнозернистые накладки на ступени
Цвета: серый, черный, коричневый (стандарт) + на заказ цветные
Температурный режим эксплуатации: от минус 50 °С до плюс 60 °С.



Преимущество противоскользящих накладок в том, что у них **высокая степень износостойкости** по сравнению с любыми другими защитными средствами, составами и покрытиями.

Защитные **противоскользящие накладки на ступени** не ломаются, нестираются, не выцветают и не боятся никаких химических реагентов и веществ. Защита от скольжения особо актуальна в сырых климатических условиях.

Размеры:
1000х300х50х2,3 мм.



ПРОТИВОСКОЛЬЗЯЩИЕ УГОЛКИ, ПРОФИЛИ НА УГЛЫ СТУПЕНЕЙ:

Противоскользящие профили предназначены для установки на углах ступеней лестниц, в качестве профиля против скольжения, а так же как декоративная отделка. Уголок представляет собой Г-образный профиль, имеющий водоотталкивающую и морозоустойчивую поверхность. Надёжно крепится к любым поверхностям (кафель, мрамор, керамика, металл, дерево, бетон и другие материалы).



Размер:
1000x70x25x2,3 мм.



Размер углового профиля: 1000 мм x 70 мм x 25 мм

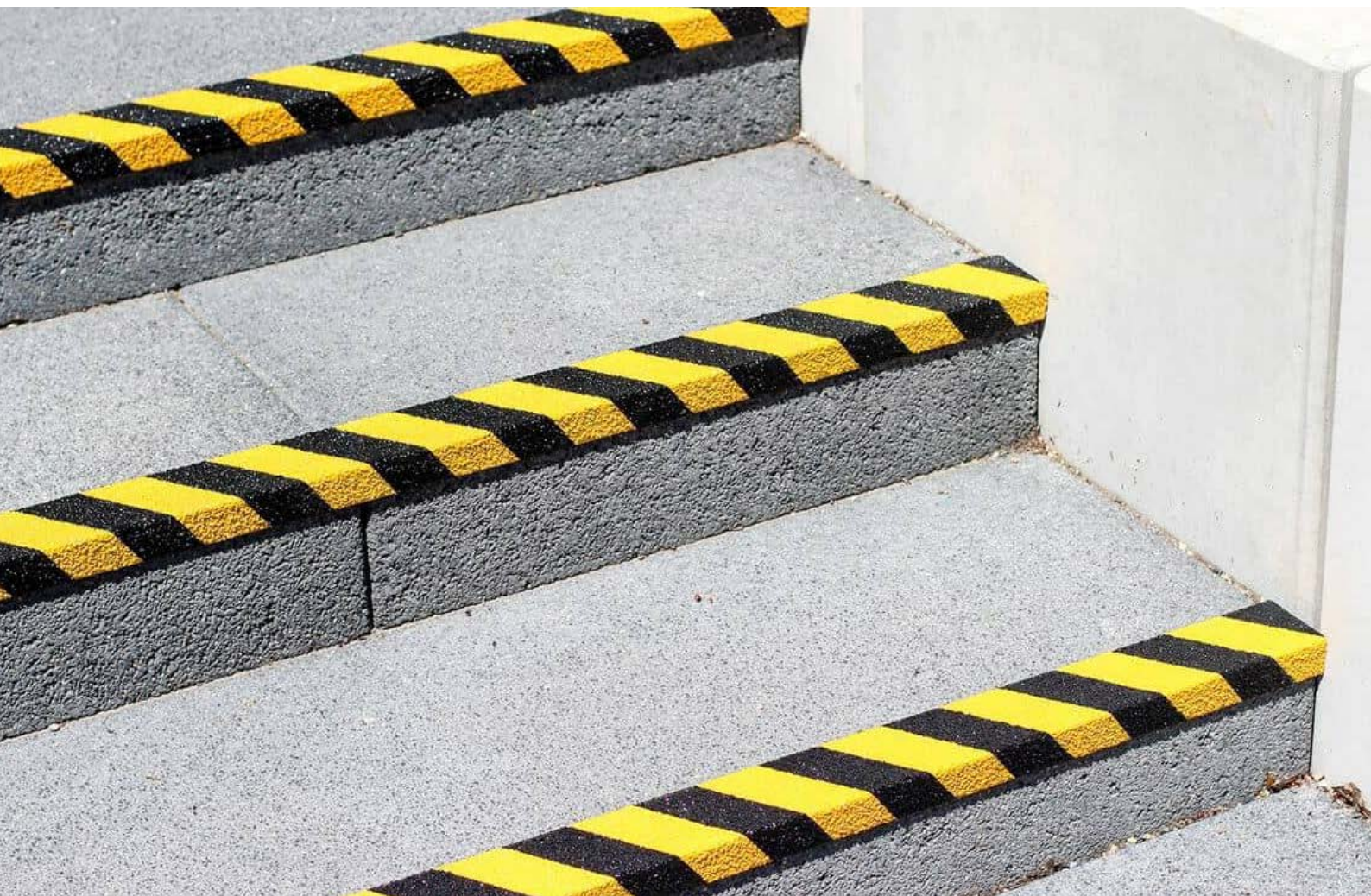
Максимальная длина уголка: 3000 мм.

Материал: стеклопластик, покрытый абразивным слоем кварца.

Область применения: края лесничных ступеней в местах с высокой проходимостью.

Тип зернистости: средне-и крупнозернистые уголки

Температурный режим эксплуатации: от минус 50 °С до плюс 60 °С.





ЛЕНТЫ ДЛЯ РАЗМЕТКИ ЛЕНТЫ САМОКЛЕЯЩИЕСЯ

НАЗНАЧЕНИЕ:

Маркировочная лента используется для сигнальной разметки пола, стен и других поверхностей, а также трубопровода, электросетей в производственных и складских помещениях или общественных местах. С ее помощью можно предупредить о потенциальной опасности или обозначить место расположения инженерных магистралей. Также ею обозначают:

- аварийные участки дороги;
- помещения с опасным содержанием;
- места происшествий;
- другие потенциально опасные зоны;
- места прокладки труб и кабелей;
- шахты, колодцы.



Разметочная лента пригодится коммунальным, строительным и правоохранительным организациям. Перед отправкой каждое изделие проверяется на целостность, наличие брака и изъянов.

ПРЕИМУЩЕСТВА:

Напольная клейкая лента, представленная в нашем каталоге, производится из высокопрочного, устойчивого к стиранию винила. Современный материал прекрасно тянется, при этом выдерживает колоссальные нагрузки на разрыв.

Дополнительные преимущества винила:

- не выгорает на солнце;
- не раскисает во влажной среде;
- устойчив к механическим повреждениям (ударам, царапинам);
- долго сохраняет изначальную яркость, даже при активной эксплуатации в неблагоприятных условиях;

Лента для разметки пола из винила предназначена для интенсивного воздействия. Она обладает высокой адгезией к неровным поверхностям благодаря специальному клеящему основанию. Применять ее можно на различных грунтах и материалах, огибая неровности, впадины или закругления. Разметочная лента для пола отличается податливостью, благодаря чему работать с ней будет приятно и комфортно.

МОНТАЖ ЛЕНТ ДЛЯ РАЗМЕТКИ И МАРКИРОВКИ:

Одним из факторов, влияющих на полученную прочность соединения материалов является площадь контакта клеевой ленты с поверхностью. С целью обеспечения наибольшей площади контакта необходимо подготовить поверхность следующим образом:

- Чтобы определить возможность применения лент, необходимо протестировать их работу на малозаметном участке поверхности;
- Убрать следы масла и клея, обезжирить поверхность (с помощью спирта или любого растворителя, в зависимости от степени загрязнения), высушить поверхность;
- Добиться максимально возможной гладкой поверхности (абразивная обработка, если она возможна);
- Для создания достаточного контакта необходимо сильно прижать ленту к поверхности (решетчатым валиком, шпателем, аппликатором). Для некоторых поверхностей может потребоваться применение грунта (праймера);
- Для обеспечения наилучшего контакта клея с поверхностью рекомендуется при нанесении ленты использовать ролик или ракель;
- При нанесении длинных прямых линий разметки (за исключением кривых с резкими изгибами) рекомендуется использовать аппликатор для маркировки пола. Для получения изогнутых линий ленты следует медленно наносить по внешней стороне линии-ориентира. При нанесении ленты внахлест, например, при выполнении углов или соединении различных участков ленты, длина нахлеста должна составлять не менее 5 см или всей ширины ленты. При соединении встык оба конца ленты нужно как можно сильнее придавить к поверхности во избежание их отклеивания;
- В местах, где движение пересекает линию разметки, следует либо дополнительно закрепить края ленты, либо сделать надрезы в ленте каждые 10-15 см, чтобы избежать отрыва длинных участков ленты. В случае повреждения линии разметки в этом случае Вам нужно будет заменить всего лишь небольшой участок.



Оптимальная сила адгезии достигается при температуре **от +16 до +27°C**. Соблюдение данных рекомендаций является необходимым и достаточным условием для оптимальной работы ленты/клея.



Лента ПВХ для разметки US200 50 мм*33 м.п.

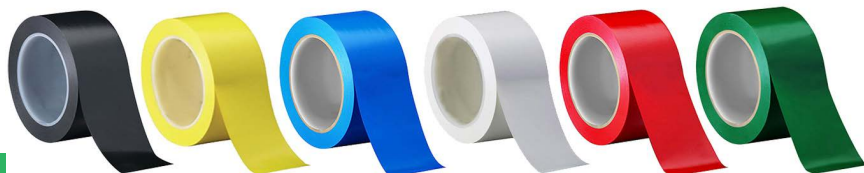
Серия: SafeWay US200, пвх для разметки и маркировки

Описание: лента для маркировки и напольной разметки, с ее помощью можно предупредить о потенциальной опасности или обозначить место расположения инженерных магистралей. Производится из высокопрочного, устойчивого к стиранию винила. Современный материал прекрасно тянется, при этом выдерживает колоссальные нагрузки на разрыв. Она обладает высокой адгезией к неровным поверхностям благодаря специальному клеящему основанию. Применять ее можно на различных грунтах и материалах, огибая неровности, впадины или закругления.

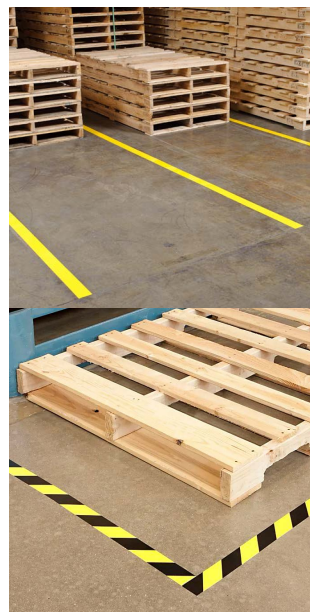
Применение: для контурной маркировки, контрастной маркировки ступеней, разметки пола, разметки склада и прочей сигнальной разметки. Для маркировки трубопроводов с транспортируемым веществом укрупненной групп газы горючие (включая сжиженные газы), газы негорючие, (включая сжиженные газы), также желтый цвет применяется для маркировки трубопроводов со следующими свойствами: опасность или вредность (ядовитость, токсичность, способность вызывать удушье, термические или химические ожоги, радиоактивность, высокое давление или глубокий вакуум и др.)

Стандарт: ГОСТ 12.4.026-2015

Способ монтажа: вручную или с помощью аппликатора



US200						
Цвет ленты	черная	желтая	синяя	белая	красная	зеленая
Артикул	920020	920021	920029	920026	920027	9050114
Ширина \downarrow	50 мм.	50 мм.	50 мм.	50 мм.	50 мм.	50 мм.
Длина $\leftarrow \rightarrow$	33 м.п.	33 м.п.	33 м.п.	33 м.п.	33 м.п.	33 м.п.



Лента ПВХ для разметки US200 желтого цвета 100 мм*33 м.п.

Серия: SafeWay US200, пвх для разметки и маркировки

Описание: Желтая клейкая лента разметки пола US200 имеет ряд преимуществ: нетоксична, отвечает международным экологическим условиям, не поддерживает горения, химическая стойкость, стойкость к абразивному износу.

Применение: используется для разметки полос движения транспорта и работников, обозначения мест хранения, зонирование пространства, маркировки колон, шлагбаумов, разметки спортивных площадок.

US200	
Цвет ленты	желтая
Артикул	920022
Ширина \downarrow	100 мм.
Длина $\leftarrow \rightarrow$	33 м.п.



Для заказа доступны также ленты для разметки и маркировки в следующих размерах:
25 мм., 50 мм., 75 мм, 100 мм., 150 мм.



Лента ПВХ для разметки US200 сигнального цвета 50 мм*33 м.п.

Серия: SafeWay US200, пвх для разметки и маркировки

Описание: Клейкая лента разметки пола US200 выполнена в виде чередующихся полос желтого и черного или красного и белого контрастных цветов. Сигнальная маркировка предназначена для привлечения внимания людей к непосредственной или возможной опасности, рабочим узлам оборудования, машин, механизмов и элементам конструкции, которые могут являться источниками опасных или вредных факторов, пожарной технике, средствам противопожарной и иной защиты, знакам безопасности и сигнальной разметке.

Применение: Используется для нанесения временной или постоянной разметки на полы с невысокой интенсивностью использования, а также для маркировки подвижных и неподвижных предметов, выделения опасных зон на заводах, складских комплексах и других служебных помещениях.



US200		
Цвет ленты	черно-желтая	красно-белая
Артикул	920022	920025
Ширина \downarrow	50 мм.	50 мм.
Длина $\leftarrow \rightarrow$	33 м.п.	33 м.п.

Лента ПВХ для разметки US200 черно-желтого цвета

Серия: SafeWay US200, пвх для разметки и маркировки

Описание: Черно-желтая лента для напольной разметки SafeWay обладает повышенной износостойкостью, предназначена для интенсивного воздействия, благодаря специальному клеевому слою обладает высокой адгезией к неровным поверхностям, позволяя применять её на различных поверхностях и огибать неровности или закругления поверхностей.

Применение: Сигнальная желто-черная лента применяется для разметки пола и обозначения опасных зон, опасности столкновения с препятствием, применяется в производственных и складских помещениях, общественных местах.



US200			
Цвет ленты	черно-желтая		
Артикул	920022	920025	920025
Ширина \downarrow	75 мм.	100 мм.	150 мм.
Длина $\leftarrow \rightarrow$	33 м.п.	33 м.п.	33 м.п.

ЛЕНТЫ РАЗМЕТКИ И МАРКИРОВКИ

УДАРОПРОЧНЫЙ ПЛАСТИК ДЛЯ РАЗМЕТКИ И МАРКИРОВКИ

ЛЕНТЫ РАЗМЕТКИ И МАРКИРОВКИ

НАЗНАЧЕНИЕ:

Знаки изготавливаются из ударопрочного полистирола, который хорошо выдерживает агрессивную природную среду (палящие солнце, дождь, ветер, морозы). Таким знакам не страшна тяжесть и трение колёс погрузчиков.



Кроме того, использование знаков из полистирола позволяет:

- упорядочить движение транспорта и погрузчиков;
- указать места, где необходимо поместить груз;
- создать разметку паллетомест на складе;
- огородить линию прохода людей от движения техники;
- для защиты от несанкционированного доступа.

Маркировка очень яркая и контрастная.

Она не вытирается и не тускнеет со временем даже при активной эксплуатации, потому как краска не наносится на поверхность, а прокрашивается само волокно.

Разметка может быть выполнена в цвете:

- Белый** – дополнительный участок складирования;
- Красный** – для выделения дефектного материала;
- Зелёный** – для участка доставки;
- Желтый** – для основных и боковых проходов;
- Синий** – для зоны приёмки груза.



Для того чтобы произвести разметку не нужно останавливать или ограничивать производство. Монтаж происходит очень легко и быстро. Для этого достаточно просто снять самоклеющуюся ленту с обратной стороны знака и прикрепить его в нужное место.

Ударопрочный пластик для разметки и маркировки с округлыми краями

Описание: Сигнальная разметка изготавливается из ударопрочного полистирола с применением высококачественного клея. Толщина с защитной плёнкой – 2 мм. Рабочий диапазон температур – от -20 до +50 град. С. Доступны различные цвета и виды исполнения.

Применение: Применяется в складской, логистической, рекламной, транспортно-экспедиционной, промышленной и других видах деятельности. Используются для маркировки складских помещений, парковок, транспортной логистики.

Способ монтажа: Устанавливая знаки из полистирола, не забывайте, что две маркировочные полосы не могут граничить друг с другом. И оставляйте небольшое расстояние вокруг предмета (например, паллеты), оно должно быть около 3-5 см, чтобы груз не накрывал знаки.



Форма	L-образный	T-образный	Крестообразный	Круг	Продольный
Артикул	9703	9704	9705	9701	9702
Диаметр	90 мм.	90 мм.	90 мм.	90 мм.	90 мм.
Толщина	2 мм.	2 мм.	2 мм.	2 мм.	2 мм.

Ударопрочный пластик для разметки и маркировки с прямоугольными краями

Преимущества: Высочайшая износостойкость. Высокая прочность на разрыв. Возможно движение погрузчиков. Химически устойчивы. Устойчив к минеральным маслам. Устойчив к воздействию УФ. Простота монтажа. Эксплуатация возможна сразу после монтажа. Легкая очистка, при демонтаже клей удаляется полностью, не повреждая поверхность. Различные виды и размеры изделий. Самоклеющаяся сторона с защитной лентой для защиты клеевого слоя.

Применение: Применяется в складской, логистической, рекламной, транспортно-экспедиционной, промышленной и других видах деятельности. Используются для маркировки складских помещений, парковок, транспортной логистики.

Способ монтажа: Устанавливая знаки из полистирола, не забывайте, что две маркировочные полосы не могут граничить друг с другом. И оставляйте небольшое расстояние вокруг предмета (например, паллеты), оно должно быть около 3-5 см, чтобы груз не накрывал знаки.



Форма	Л-образный	Т-образный	Крестообразный	Квадрат	Продольный
Артикул	9708	9709	9710	9707	9706
Диаметр	90 мм.	50 мм.	50 мм.	50 мм.	50 мм.
Толщина	2 мм.	2 мм.	2 мм.	2 мм.	2 мм.

ПРЕИМУЩЕСТВА:

- Высочайшая износостойкость
 - Высокая прочность на разрыв
 - Возможно движение погрузчиков
 - Химически устойчивы
 - Устойчив к минеральным маслам
 - Устойчив к воздействию УФ
 - Простота монтажа
 - Эксплуатация возможна сразу после монтажа
 - Легкая очистка, при демонтаже клей удаляется полностью, не повреждая поверхность;
 - Различные виды и размеры изделий
- Самоклеющаяся сторона с защитной лентой для защиты клеевого слоя

Готовые комплекты знаков разметки из ударопрочного полистирола помогут сократить время и силы на нанесение разметочных линий краской, кроме того, они прослужат значительно дольше, и будут выглядеть более броско.



ИНСТРУМЕНТЫ

ЛЕНТЫ РАЗМЕТКИ И МАРКИРОВКИ



Для успешного нанесения клейких напольных лент для сигнальной разметки существуют дополнительные приспособления и инструменты облегчающие и ускоряющие процесс наклеивания.

Инструменты для монтажа и аппликации лент это ролики и аппликатор, другое название диспенсер. Они усиливают прочность сцепления самоклеящегося слоя противоскользящих лент с монтируемой поверхностью.

Наиболее часто инструменты для монтажа используются с лентами для разметки и маркировки, но также могут использоваться и с другими видами лент, например, противоскользящими.

9001 Специальный прижимной твердый деревянный валик для монтажа лент

Артикул: 9001
Вес: 0,05 кг

Описание: Валик прижимной имеет основу из дерева и подходит для работы с лентой любой ширины. Мягко и плотно прижимает ленту к поверхности пола. Благодаря такому инструменту вы сможете сэкономить на времени своих сотрудников и на испорченной плёнке, которая при нанесении вручную может мяться. Валик имеет короткую ручку, поэтому такой инструмент можно использовать для поклейки любых клейких лент, не только на полу.

У инструмента имеется ряд плюсов:

- Значительное усиление прочности сцепления ленты с монтируемой поверхностью;
- Прочность инструмента, легкость в использовании; Материал, из которого изготовлен валик, не царапает ленту даже при значительном давлении;
- Помогает избежать появления складок и пузырей при нанесении противоскользящей ленты на поверхность.



Вам нужно быстро нанести маркировочную или сигнальную ленту в помещении с большой площадью, например, на складе или производстве? **Используйте специальный аппликатор!** Чтобы наклеить ленту вам не придется даже наклоняться. Такой аппликатор обеспечит быструю, аккуратную и качественную поклейку. Лента ляжет ровно без загибов и пузырей. С данными инструментами легко можно осуществить точные движения. Лента будет монтирована **максимально аккуратно и быстро.**

3041 Аппликатор (диспенсер) для нанесения на пол маркировочной FA-100 ленты шириной до 100 мм

Название: FA-100

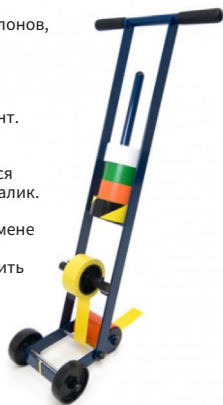
Вес: 10 кг

Размеры: 280*300*1150 мм

Описание: Диспенсер для клейкой ленты изготовлен из металлической основы. Максимальная ширина ленты, которую можно монтировать – 100 мм. Есть удобная длинная ручка с резиновыми вставками. Чтобы наклеить ленту не нужно даже наклоняться. Такой аппликатор обеспечит быструю, аккуратную и качественную поклейку. Лента ляжет ровно без загибов и пузырей. На диспансер можно прикреплять до 8 запасных рулонов, что дополнительно сэкономит время на их замене.

Преимущества:

- Усиленная металлическая основа с удобными резиновыми ручками;
- Значительно упрощает работу по монтажу ПВХ лент.
- Обеспечивает стабильную аккуратность при прямолинейном монтаже.
- Эффективное приклеивание ленты обеспечивается максимальной передачей усилия на прижимной валик.
- Предусмотрено крепление запасных рулонов, что обеспечивает снижение временных затрат при замене ленты.
- С данными инструментами легко можно осуществить точные движения. Лента будет монтирована максимально аккуратно и быстро.



3042 Аппликатор (диспенсер) с алюминиевой выдвигной ручкой для нанесения на пол маркировочной ленты шириной до 100 мм

Название: FA-200

Вес: 9 кг

Описание: Диспенсер с алюминиевой выдвигной ручкой предназначен для облегчения процесса нанесения на пол маркировочной ленты.

Преимущества:

- Быстрое и надежное нанесение;
- Подходит для лент размером до 100 м длинной и 100 мм шириной;
- Алюминиевая выдвигная ручка позволяет регулировать высоту диспенсера, а также компактно его транспортировать;
- Удобные резиновые рукоятки;
- Быстрая и простая замена рулона.





ЛЕНТЫ ОГРАДИТЕЛЬНЫЕ

ЛЕНТЫ ПВХ

НАЗНАЧЕНИЕ:

Для ограждения небезопасных и запрещенных для входа зон используется специальная лента сигнальная. Яркое изделие отражает свет и хорошо заметно не только днем, но и в темное время суток или непогоду. Это превосходный визуальный знак, предупреждающий окружающих об опасности. С ее помощью можно предотвратить случайное попадание прохожих на закрытые территории.



Лента оградительная красно-белая US135, Эконом

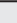
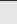
Серия: SafeWay US135, оградительная эконом

Описание: Оградительная сигнальная лента изготовлена из высококачественного прочного полиэтилена, устойчивого к воздействию внешних факторов окружающей среды, а также к истиранию. Лента проста и удобна в использовании, яркие сигнальные цвета делают ее максимально заметной с далекого расстояния.

Применение: для огораживания территории на которой проводятся монтажные, строительные или ремонтные работы во избежание травмирования работников и посторонних лиц, попавших в зону проводимых мероприятий.

Толщина: 0,035 мм



US135			
Цвет ленты	[Red and white striped pattern]		
Длина К-л	100 м.п.	200 м.п.	500 м.п.
50 мм. 	913521	913522	-
75 мм. 	913531	913532	913535

Сигнально-оградительная лента стала основным способом предупреждения людей. Увидев ленту, прохожие сразу же будут проинформированы, что на данной территории небезопасно:

- проводятся земляные или дорожные работы;
- выполняется ремонт;
- есть риск падения с крыш снега и льда;
- имеется риск скольжения, провала.

Изготавливается из долговечных пластиков – полиэтилена, полипропилена, нейлона.

Лента оградительная красно-белая US150, Стандарт

Серия: SafeWay US150, оградительная стандарт

Описание: Оградительная сигнальная лента серии Стандарт имеет большую толщину, по сравнению с аналогичной лентой эконом. Изготовлена из высококачественного прочного полиэтилена, устойчивого к воздействию внешних факторов окружающей среды, а также к истиранию.

Применение: для огораживания территории на которой проводятся монтажные, строительные или ремонтные работы во избежание травмирования работников и посторонних лиц, попавших в зону проводимых мероприятий.

Толщина: 0,05 мм



US150			
Цвет ленты	[Red and white striped pattern]		
Длина К-л	100 м.п.	200 м.п.	500 м.п.
50 мм. 	-	-	-
75 мм. 	915031	915032	915035



Лента «Опасная зона» US160, 75 мм

Серия: SafeWay US160, оградительная с надписью, стандарт
Описание: лента «Опасная зона» изготовлена из высококачественного прочного полиэтилена, устойчивого к воздействию внешних факторов окружающей среды, а также к истиранию. Лента проста и удобна в использовании, яркие сигнальные цвета делают ее максимально заметной с далекого расстояния.
Применение: используется для огораживания территории на которой проводятся монтажные, строительные или ремонтные работы во избежание травмирования работников и посторонних лиц, попавших в зону проводимых работ.
Толщина: 0,5 мм



US160		
Цвет ленты	Бело-красная с сигнальной надписью "ОПАСНАЯ ЗОНА"	
Артикул	916033	916035
Ширина \downarrow	75 мм.	75 мм.
Длина $\leftarrow \rightarrow$	250 м.п.	500 м.п.



Лента «Проход запрещен» US161, 75 мм

Серия: SafeWay US161, гградительная с надписью, стандарт
Описание: лента «Проход запрещен» изготовлена из высококачественного прочного полиэтилена, устойчивого к воздействию внешних факторов окружающей среды, а также к истиранию. Лента проста и удобна в использовании, яркие сигнальные цвета делают ее максимально заметной с далекого расстояния.
Применение: используется для огораживания территории на которой проводятся монтажные, строительные или ремонтные работы во избежание травмирования работников и посторонних лиц, попавших в зону проводимых мероприятий.
Толщина: 0,5 мм



US161		
Цвет ленты	Бело-красная с сигнальной надписью "ПРОХОД ЗАПРЕЩЕН"	
Артикул	916133	916135
Ширина \downarrow	75 мм.	75 мм.
Длина $\leftarrow \rightarrow$	250 м.п.	500 м.п.



Лента «Опасная зона» US162, желто-черная 75 мм

Серия: SafeWay US162, оградительная с надписью, стандарт
Описание: лента «Опасная зона» черно-желтая изготовлена из прочного полиэтилена, устойчивого к воздействию внешних факторов окружающей среды, а также к истиранию. ркие сигнальные цвета делают ее максимально заметной с далекого расстояния.
Применение: используется для огораживания территории на которой проводятся монтажные, строительные или ремонтные работы.
Толщина: 0,5 мм

US162		
Цвет ленты	Желто-черная с сигнальной надписью "ОПАСНАЯ ЗОНА"	
Артикул	916233	916235
Ширина \downarrow	75 мм.	75 мм.
Длина $\leftarrow \rightarrow$	250 м.п.	500 м.п.



Лента «ПРОХОД ЗАПРЕЩЕН» US163, желто-черная 75 мм

Серия: SafeWay US162, оградительная с надписью, стандарт
Описание: лента «Опасная зона» черно-желтая изготовлена из прочного полиэтилена, устойчивого к воздействию внешних факторов окружающей среды, а также к истиранию. ркие сигнальные цвета делают ее максимально заметной с далекого расстояния.
Применение: используется для огораживания территории на которой проводятся монтажные, строительные или ремонтные работы.
Толщина: 0,5 мм

US163		
Цвет ленты	Желто-черная с сигнальной надписью "ПРОХОД ЗАПРЕЩЕН"	
Артикул	916233	916235
Ширина \downarrow	75 мм.	75 мм.
Длина $\leftarrow \rightarrow$	250 м.п.	500 м.п.

Лента оградительная «Зона таможенного контроля (Customs control zone)» US180, 100 мм**Серия:** SafeWay US180, оградительная с надписью, стандарт**Описание:** Лента «Зона таможенного контроля (Customs control zone)» на двух языках изготовлена из высококачественного прочного полиэтилена, устойчивого к воздействию внешних факторов окружающей среды, а также к истиранию. Лента проста и удобна в использовании, яркие сигнальные цвета делают ее максимально заметной с далекого расстояния.**Применение:** используется государственными службами или организациями для обозначения зоны таможенного контроля, предупреждая об ограниченности доступа посторонних на закрытые участки.**Толщина:** 0,5 мм

US180	
Цвет ленты	зеленая с белой надписью ЗОНА ТАМОЖЕННОГО КОНТРОЛЯ CUSTOMS CONTROL ZONE
Артикул	918046
Ширина 	100 мм.
Длина 	250 м.п.

**Лента оградительная «Зона таможенного контроля» US181, зеленая 100 мм****Серия:** SafeWay US181, оградительная с надписью, стандарт**Описание:** Лента «Зона таможенного контроля» изготовлена из высококачественного прочного полиэтилена, устойчивого к воздействию внешних факторов окружающей среды, а также к истиранию. Лента проста и удобна в использовании, яркие сигнальные цвета делают ее максимально заметной с далекого расстояния.**Применение:** используется государственными службами или организациями для обозначения зоны таможенного контроля, предупреждая об ограниченности доступа посторонних на закрытые участки.**Толщина:** 0,85 мм

US181	
Цвет ленты	зеленая с белой надписью ЗОНА ТАМОЖЕННОГО КОНТРОЛЯ
Артикул	918146
Ширина 	100 мм.
Длина 	200 м.п.





ЛЕНТЫ СИГНАЛЬНЫЕ

ЛЕНТЫ ПВХ

НАЗНАЧЕНИЕ:

Обозначение мест подземных коммуникаций обеспечивает безопасность их эксплуатации, упрощение работ по их поиску, трассировке, способствует снижению частоты аварийных ситуаций при проведении ремонтных работ. Одним из решений для идентификации инженерных систем является применение сигнальных лент.

Сигнальная лента - это полоса из полиэтилена высокого давления, ленты изготавливаются по современным технологиям с использованием полимеров, которые наделяют материал повышенной устойчивостью к растяжению и разрыву. Сигнальные ленты не подвержены воздействию агрессивных сред и процессам гниения. Используется для привлечения внимания к зонам с повышенной опасностью и идентификации кабельных линий, оптических сетей и других коммуникационных сетей, расположенных в грунте. Часто имеет предупреждающую надпись либо логотип.

Поверхность сигнальных лент тонирована красителем, цвет которого соответствует названию материала.

Так разделяют следующие **группы цветовых полос:**

- красная (Электро);
- желтая (Газ, Оптика);
- белая (канализация, водопровод, теплосеть);
- оранжевая (Связь).



Нанесенная на поверхность маркировка, информирует о том, какой именно тип сетей располагается на данном участке, а также текст предупреждающий об опасности, например, «Не копать», «Осторожно кабель», «Внимание теплосеть» и другие.



Лента сигнальная ЛСТ Внимание теплосеть 200 мм*250 м.п.

Серия: SafeWay US152 лента сигнальная «Теплосеть»

Описание: Лента сигнальная «Внимание Теплосеть» предназначена для эффективной идентификации сетей теплообеспечения в грунте. Лента используется для идентификации трубопроводов теплосети. Выполняет предупреждающую, сигнальную функцию. Обнаружение полосы в момент земляных работ требует их немедленного прекращения, позволяет оценить примерное расположение теплоразводящих сетей в грунте.

Применение: укладывается поверх путей пролегания теплосетей после их отсыпки грунтом.

Разрывная нагрузка: 90 кг

Особенности: высокая устойчивость к гниению

Срок службы: не менее 30 лет

US155	
Цвет ленты	белая с красной надписью
	ВНИМАНИЕ! ТЕПЛОСЕТЬ
Артикул	915560
Ширина 	200 мм.
Длина 	250 м.п.



Лента сигнальная ЛСК Внимание канализация 200 мм*250 м.п.

Серия: SafeWay US156 лента сигнальная «Канализация»

Описание: Белая сигнальная лента для идентификации сетей канализации в грунте. Выполняет предупреждающую функцию, предотвращает аварии при выемке грунта (во время строительства и других монтажных работ), эффективно сигнализирует о необходимости прекращения разрытия грунта техникой при обнаружении полосы.

Применение: укладывается поверх сетей канализации после их отсыпки грунтом, расстояние до трубопровода должно составлять не менее 20 см.

Разрывная нагрузка: 90 кг

Особенности: высокая устойчивость к гниению

Срок службы: не менее 30 лет

US156	
Цвет ленты	белая с черной надписью
	ВНИМАНИЕ! КАНАЛИЗАЦИЯ
Артикул	915660
Ширина 	200 мм.
Длина 	250 м.п.



Лента сигнальная ЛСВ Внимание водопровод 200 мм*250 м.п.

Серия: SafeWay US157 лента сигнальная «Водопровод»

Описание: Предназначена для распознавания водоразводящих сетей в грунте. Предупреждающая, сигнальная надпись нанесена синим цветом, не подвержена истиранию. Нахождение полосы с сигнальной надписью позволяет точно и безошибочно определить тип коммуникационных сетей, снизить риск их случайного повреждения, уменьшить период поиска коммуникаций.

Применение: укладка ленты сигнальной с надписью «Внимание водопровод» осуществляется в грунт поверх трубопровода после его отсыпки.

Разрывная нагрузка: 90 кг

Особенности: высокая устойчивость к гниению

Срок службы: не менее 30 лет

US157	
Цвет ленты	белая с синей надписью
	ВНИМАНИЕ! ВОДОПРОВОД
Артикул	915760
Ширина 	200 мм.
Длина 	250 м.п.



Опыт применения сигнальных лент для защиты и идентификации канализационных, водопроводных и теплосетей демонстрирует их высокую эффективность и надежность. Их укладка позволяет заблаговременно приостановить земляные работы на участке, если сигнальная лента была обнаружена в грунте. Это исключает вероятность аварийных ситуаций.

Лента сигнальная связь ЛСС Не копать!Ниже кабель! 250 м.п.

Серия: SafeWay US151, ленты сигнальные «Связь»

Описание: Недорогой и эффективный идентификатор кабеля связи. Представляет собой полосу из прочного полиэтилена шириной от 40 до 100 мм. Цвет оранжевый, хорошо заметный в грунте при разрытии. На поверхность нанесен текст предупреждающего характера «Не копать, ниже кабель». Может использоваться для линий, включающих сразу несколько кабелей. Поставляется в роликах, выбор ширины которых зависит от особенностей кабельной линии.

Применение: для маркировки инженерных сетей «Связь» из кабеля без применения металлического проводника. Укладка осуществляется в грунт поверх кабеля связи после его отсыпки.

Особенности: высокая устойчивость к гниению



US151	оранжевая с надписью			
Цвет ленты	Не копать! Ниже кабель!			
Артикул	915110	915120	915130	915140
Ширина	40 мм.	50 мм.	75 мм.	100 мм.
Длина	250 м.п.	250 м.п.	250 м.п.	250 м.п.



Лента сигнальная оптика ЛСО Осторожно! Оптический кабель 500 м.п.

Серия: SafeWay US152, ленты сигнальные «Оптика»

Описание: Сигнальная лента маркируется предупреждающей надписью «Осторожно! Оптический кабель». Изготавливается ЛСО из полиэтилена плотностью 100 мкм, обладает поверхностью желтого цвета, устойчивой к выцветанию. Ширина полосы ленты составляет от 40 до 70 мм. Благодаря яркому цвету поверхности полоса хорошо видна в земле во время разрытия. Предупреждающий текст позволяет мгновенно определить тип и принадлежность кабельных сетей.

Применение: для идентификации оптоволоконных линий связи. Укладка осуществляется не на кабель, а поверх него, на удалении 250 мм от внешних оболочек, после отсыпки грунтом и утрамбовки.

Особенности: высокая устойчивость к гниению



US152	желтая с черной надписью	
Цвет ленты	ОСТОРОЖНО! ОПТИЧЕСКИЙ КАБЕЛЬ	
Артикул	915210	915230
Ширина	40 мм.	70 мм.
Длина	500 м.п.	500 м.п.



Лента сигнальная ЛСГ Огнеопасно ГАЗ 200 мм*250 м.п.

Серия: SafeWay US158 ленты сигнальные «Осторожно ГАЗ»

Описание: Желтая сигнальная лента из полиэтилена высокого давления для идентификации подземных газопроводных трасс, выполнена в желтом цвете, предупреждающий текст «Огнеопасно ГАЗ» нанесен красным цветом. Идентифицируя подземные трубопроводы, лента предотвращает аварии при выемке грунта (во время строительства и других монтажных работ).

Применение: укладывается на трассой газопровода подземного типа с целью обеспечения предупреждающего сигнала

Особенности: высокая устойчивость к гниению

Срок службы: не менее 30 лет



US158	желтая с красной надписью	
Цвет ленты	Огнеопасно ГАЗ	
Артикул	915860	
Ширина	200 мм.	
Длина	250 м.п.	



ЛЕНТЫ ИДЕНТИФИКАЦИИ ПОДЗЕМНЫХ КОММУНИКАЦИЙ

Лента сигнальная электра ЛСЭ «Осторожно кабель / Attention cable» 250 м.п.

Серия: SafeWay US151, ленты сигнальные «Электра»

Описание: Прокладка в грунте кабельных линий требует использования защитных средств, для исключения повреждения кабелепровода при осуществлении земляных работ. Лента сигнальная «Электра» является доступным и эффективным средством идентификации подземных коммуникаций. Предназначена для точного определения расположения в грунте силового кабеля, может использоваться для сетей, состоящих из несколько кабелей, расположенных параллельно. Продолжительность эксплуатации составляет от 30 лет. Благодаря интенсивной красной расцветке лента хорошо заметна в грунте. На ее поверхность в несколько рядов нанесены предупреждающие надписи «Осторожно Кабель / Attention cable», выполненные на двух языках. В зависимости от ширины кабелепровода применяются ленты различной ширины от 150 мм. до 900 мм.

Применение: лента прокладывается непосредственно над кабелепроводом после отсыпки его грунтом, утрамбовки.

Ролик требуется размотать непосредственно в траншее и равномерно расстелить полосу в ней.

Особенности: высокая устойчивость к гниению



US151	оранжевая с черной надписью					
	ОСТОРОЖНО КАБЕЛЬ ATTENTION CABLE	ОСТОРОЖНО КАБЕЛЬ ATTENTION CABLE	ОСТОРОЖНО КАБЕЛЬ ATTENTION CABLE	ОСТОРОЖНО КАБЕЛЬ ATTENTION CABLE	ОСТОРОЖНО КАБЕЛЬ ATTENTION CABLE	ОСТОРОЖНО КАБЕЛЬ ATTENTION CABLE
Цвет ленты						
Артикул	915350	915360	915370	915380	9153900	9153911
Ширина	150 мм.	250 мм.	300 мм.	450 мм.	600 мм.	900 мм.
Длина	100 м.п.	100 м.п.	100 м.п.	100 м.п.	100 м.п.	100 м.п.



ПРЕИМУЩЕСТВА:

- Компактность. Поставляется в роликах различной ширины от 150 до 900 мм. Длина составляет 10 погонных метров;
- Информативности. На поверхность ленты нанесены надписи, позволяющие точно идентифицировать тип подземных коммуникаций;
- Долговечность. Не существует ограничений по периоду эксплуатации продукции в грунте. Она выполняет свои функции в течении всего срока службы кабелепровода.



ЛЕНТЫ ИДЕНТИФИКАЦИИ ПОДЗЕМНЫХ КОММУНИКАЦИЙ



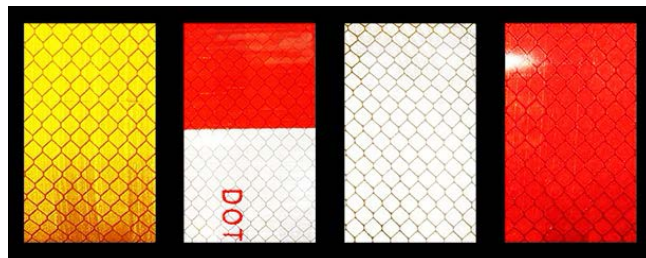
ЛЕНТЫ СВЕТООТРАЖАЮЩИЕ

ЛЕНТЫ САМОКЛЕЯЩИЕСЯ

НАЗНАЧЕНИЕ:

Светоотражающая лента — это самоклеющаяся полоска из полиэстера или ПВХ со специальным светоотражающим, нестираемым покрытием. При дневном освещении изделие не светится. В темное время суток, если на него направлен источник освещения – издает яркое свечение белого, зеленого, красного или оранжевого цвета.

Современные светоотражающие ленты видны на расстоянии до 200 метров при включенных фарах дальнего света. С их помощью можно полностью обезопасить себя от столкновения с движущимся навстречу автомобилем или другим потенциально опасным объектом. Они могут иметь различную длину и толщину, что позволяет использовать их в разных целях, например для контурной маркировки автотранспорта.



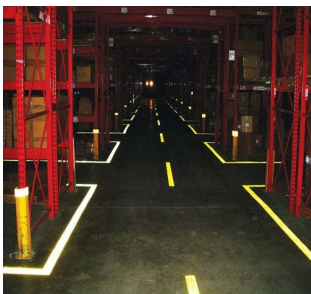
ЖЕЛТАЯ КРАСНО-БЕЛАЯ БЕЛАЯ КРАСНАЯ

СФЕРЫ ПРИМЕНЕНИЯ:

Самое распространенное использование светоотражающей ленты — **наружная контурная маркировка транспорта большой длины и грузоподъемности**. А также ленту:

- наклеивают на общественный и легковой транспорт, на мотоциклы, велосипеды.
- используют для разметки элементов внутри помещений.
- размечают зоны повышенной опасности.
- ограждают участки происшествий.
- окантовывают аварийные знаки, дорожные таблички.
- прикрепляют к детской одежде, к сумкам и рюкзакам, к снаряжению технических служб.
- оформляют вывески для привлечения клиентов.

ЛЕНТЫ СВЕТООТРАЖАЮЩИЕ



ПРЕИМУЩЕСТВА:

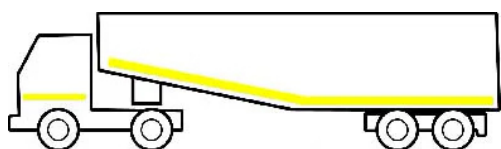
Светоотражающая лента легко приклеивается к разнообразным материалам: ткани, пластику, металлу. Кроме того к основным преимуществам отражающих лент относятся:

- высокая прочность на разрыв;
- устойчивость к истиранию и механическим повреждениям;
- долговечность и практичность;
- огнестойкость и морозоустойчивость;
- невосприимчивость к воздействию ультрафиолета и влаги.

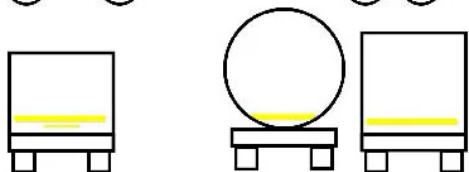


МОНТАЖ СВЕТООТРАЖАЮЩЕЙ ЛЕНТЫ :

Одним из факторов, влияющих на полученную прочность соединения материалов является площадь контакта клейкой ленты с поверхностью. С целью обеспечения наибольшей площади контакта необходимо подготовить поверхность следующим образом:

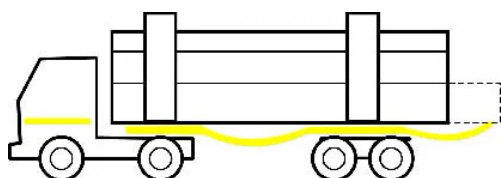


- Убрать следы масла и клея, обезжирить поверхность (с помощью спирта или любого растворителя, в зависимости от степени загрязнения), высушить поверхность;



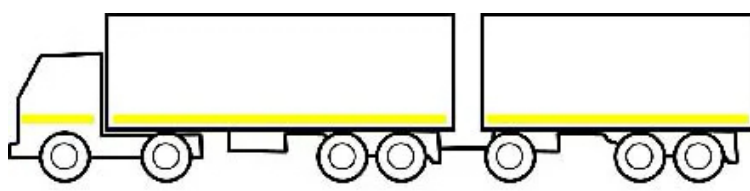
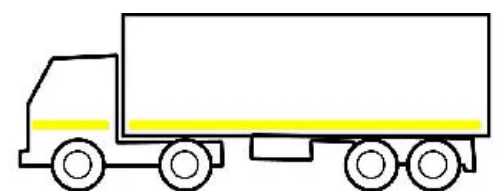
- Добиться максимально возможной гладкой поверхности (абразивная обработка, если она возможна);

- Убрать пыль, обезжирить поверхность (с помощью, например, изопропила), дать поверхности высохнуть;



- Для создания достаточного контакта необходимо сильно прижать ленту к поверхности (решетчатым валиком, шпателем, аппликатором). Для некоторых поверхностей может потребоваться применение грунта (праймера) перед соединением. Для большинства лент и клеев необходимо осуществлять склейку при плюсовой температуре.

На рисунках наглядно представлены способы маркировки транспортных средств большой длины и грузоподъемности в соответствии с Правилами ЕЭК ООН №104.



**Лента светоотражающая US420
одноцветная 50мм*45.7 м.п.**

Серия: SafeWay US420, светоотражающая стандартная
Описание: Универсальные световозвращающие ленты SafeWay серии 420, представляют собой материал с умеренной светоотражающей способностью. Продается в рулонах шириной 50 мм и длиной 45,7 метров.
Применение: для нанесения на абсолютно любые твердые поверхности, это может быть Ваш автомобиль, фура, грузовая повозка, прицеп или велосипед, в каких-либо других личных целях для обеспечения видимости объекта в темное время суток и при любой погоде.
Способ монтажа: вручную или с помощью аппликатора



US420	красная	белая	желтая
Цвет ленты			
Артикул	942027	942026	942021
Ширина \downarrow	50 мм.	50 мм.	50 мм.
Длина $\leftarrow \rightarrow$	45,7 м.п.	45,7 м.п.	45,7 м.п.



**Лента светоотражающая US420
желто-черная 50мм*45.7м**

Серия: SafeWay US420, светоотражающая стандартная
Описание: Универсальная самоклеющаяся светоотражающая лента сигнальная желто-черная стандарт имеет умеренную светоотражающую способность. Продается в рулонах шириной 50 мм и длиной 45,7 метров.
Применение: для контурной маркировки и разметки потенциально опасных объектов, обозначения опасных мест, выступов, углов.
Способ монтажа: вручную или с помощью аппликатора

US420

US420	желто-черная
Цвет ленты	
Артикул	942022
Ширина \downarrow	50 мм.
Длина $\leftarrow \rightarrow$	45, 7 м.п.



**Лента светоотражающая высокоинтенсивная
US440 одноцветная 50мм*45.7м.п.**

Серия: SafeWay US440, светоотражающая высокоинтенсивная одноцветная
Описание: Световозвращающая лента SafeWay серии 440, представляет собой материал с высокой светоотражающей способностью с оптической системой из микропризм, находящихся в прозрачном полимере и защищенных синтетической пленкой. Устойчива к воздействию паров и жидкого топлива при случайном разливе. Выпускается в рулонах шириной 50 мм и длиной 45,7 метров.
Применение: для контурной маркировки задней и боковых сторон грузовых автомобилей и прицепов с жесткими бортами с целью улучшения их видимости и распознаваемости, для наклеивания на транспортные средства с жесткими бортами.
Способ монтажа: вручную или с помощью аппликатора



US440	красная	белая	желтая
Цвет ленты			
Артикул	944027	944026	944021
Ширина \downarrow	50 мм.	50 мм.	50 мм.
Длина $\leftarrow \rightarrow$	45,7 м.п.	45,7 м.п.	45,7 м.п.



US440

Лента светоотражающая высокоинтенсивная US440 сигнальная 50мм*45,7 м.п.

Серия: SafeWay US440, светоотражающая высокоинтенсивная сигнальная
Описание: Световозвращающая лента с сигнальными полосами SafeWay серии 440, представляет собой материал с значительно более высоким коэффициентом отражения, чем лента серии US420. Износостойкая и долговечная. Выпускается в рулонах шириной 50 мм и длиной 45,7 метров. Соответствует требованиям ТР "О безопасности колесных транспортных средств", а также Директиве ЕЭК ООН 104.
Применение: для контурной маркировки задней и боковых сторон грузовых автомобилей и прицепов с жесткими бортами с целью улучшения их видимости и распознаваемости, для наклеивания на транспортные средства с жесткими бортами.
Способ монтажа: вручную или с помощью аппликатора



US440	красно-белая	желто-черная	красно-желтая
Цвет ленты			
Артикул	944025	944022	944028
Ширина \downarrow	50 мм.	50 мм.	50 мм.
Длина $\leftarrow \rightarrow$	45,7 м.п.	45,7 м.п.	45,7 м.п.

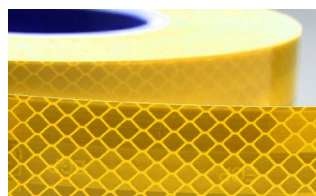


Лента светоотражающая высокоинтенсивная в форме сот US450 желтая 50мм*45,7м

Серия: SafeWay US450, светоотражающая высокоинтенсивная улучшенная
Описание: Высокоинтенсивная клейкая светоотражающая лента в форме сот обладает сверхинтенсивной отражательной способностью. Продается в рулонах шириной 50 мм и длиной 45,7 метров. Защита от ультрафиолета, устойчивость к погодным условиям, безопасная, экологичная. Срок службы: 10 лет.
Применение: для промышленного использования, контурной маркировки и разметки аварийных транспортных средств, ворота, стойки безопасности, дорожные конусы.

US450

US420	желтая
Цвет ленты	
Артикул	945022
Ширина \downarrow	50 мм.
Длина $\leftarrow \rightarrow$	45,7 м.п.



Лента светоотражающая высокоинтенсивная US440 со стрелками 50мм*45,7 м.п.

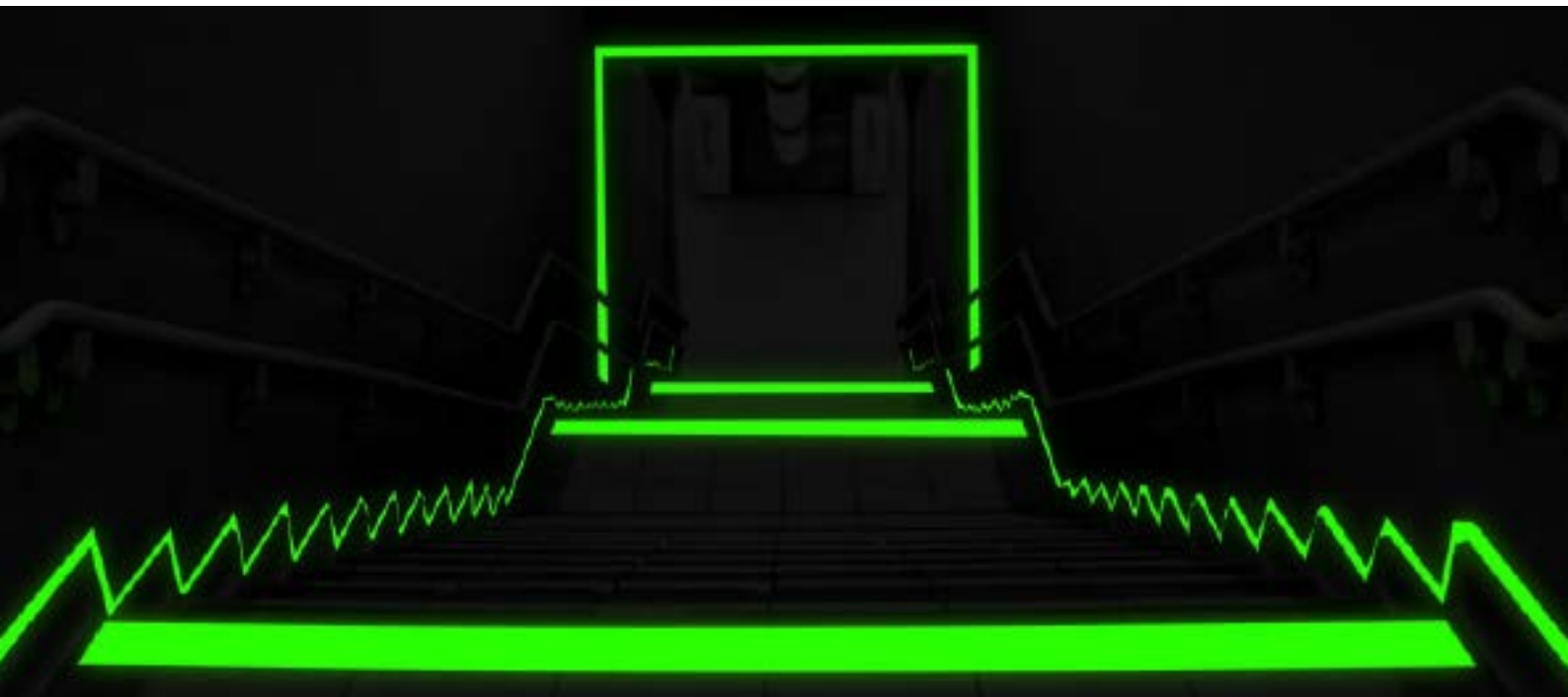
Серия: SafeWay US440, светоотражающая высокоинтенсивная со стрелками
Описание: Световозвращающая лента со стрелками SafeWay серии 440, представляет собой материал с значительно более высоким коэффициентом отражения, чем лента серии US420. Износостойкая и долговечная. Выпускается в рулонах шириной 50 мм и длиной 45,7 метров. Соответствует требованиям ТР "О безопасности колесных транспортных средств", а также Директиве ЕЭК ООН 104.
Применение: для контурной маркировки задней и боковых сторон грузовых автомобилей и прицепов с жесткими бортами с целью улучшения их видимости и распознаваемости, для наклеивания на транспортные средства с жесткими бортами.
Способ монтажа: вручную или с помощью аппликатора



US440	бело-зеленая	желто-красная	бело-красная
Цвет ленты			
Артикул	944029	944038	944035
Ширина \downarrow	50 мм.	50 мм.	50 мм.
Длина $\leftarrow \rightarrow$	45,7 м.п.	45,7 м.п.	45,7 м.п.



ЛЕНТЫ СВЕТООТРАЖАЮЩИЕ



ЛЕНТЫ ФОТОЛЮМИНЕСЦЕНТНЫЕ

ЛЕНТЫ САМОКЛЕЯЩИЕСЯ

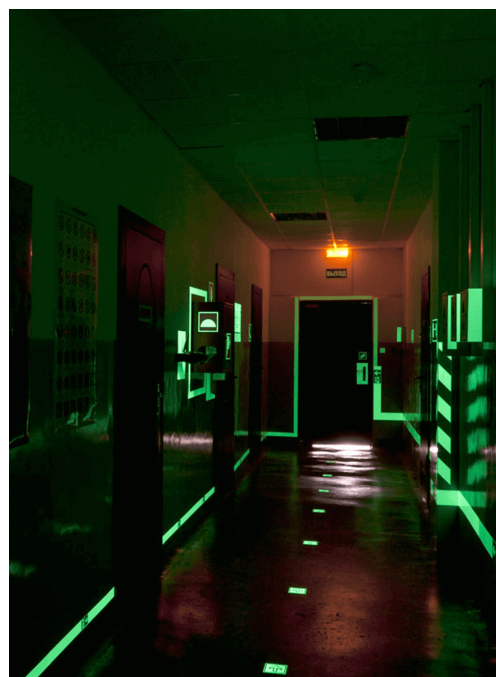
НАЗНАЧЕНИЕ:

Фотолюминесцентная лента — это особый тип ленты, которая будет светиться в темноте. Светящаяся в темноте лента может повысить безопасность вашего рабочего места, светясь в течение нескольких часов после выключения света. Эту светящуюся ленту обычно используют для повышения безопасности на складах, производственных объектах и даже для аварийного оборудования. Одним из наиболее популярных применений фотолюминесцентной ленты является прокладка маршрутов аварийной эвакуации; в случае крайней необходимости каждый сможет следовать по пути безопасности.

ПОЧЕМУ ЛЕНТА СВЕТИТСЯ В ТЕМНОТЕ:

Лента, светящаяся в темноте, сделана так же, как обычная виниловая лента, за исключением того, что на нее нанесен люминофор. Этот люминофор будет поглощать световое излучение и излучать его обратно, откуда и происходит свечение. Всякий раз, когда лента подвергается воздействию любого типа света, она начинает поглощать излучение. Чем сильнее источник света, тем больше излучения он будет поглощать.

Люминофор не имеет токсичных, радиоактивных и других опасных примесей в своем составе, поэтому использование ленты из фотолюминесцентного материала абсолютно безопасно для здоровья.



Лента фотолюминесцентная US310 25 м.п.

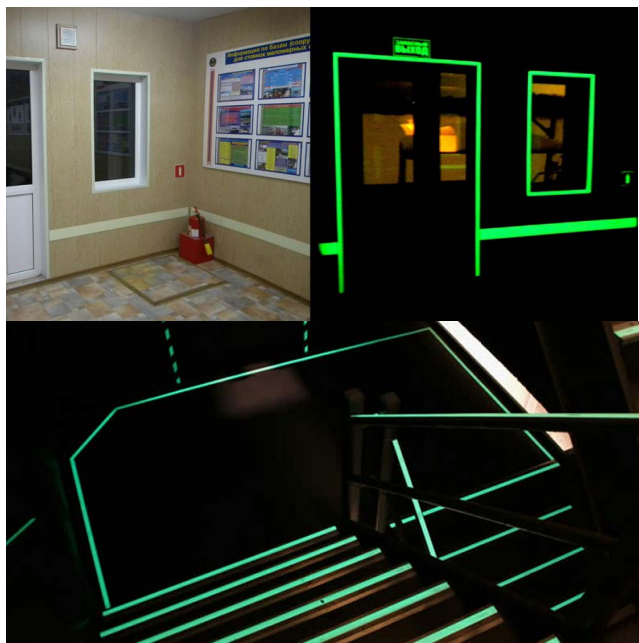
Серия: SafeWay US310, фотолюминесцентная стандартная
Описание: лента которая имеет светонакапливающее покрытие, обеспечивающее яркое свечение в темноте с яркостью 100 mcd/m² после 10 мин. 10 mcd/m² после 60 мин. Заряжается от любого источника света — светящиеся знаки способны поглощать и накапливать свет от любого источника (солнце, лампы накаливания, ультрафиолетовые лампы).

Применение: для маркировки средств пожаротушения, дверных проемов, входов и выходов, лестниц, разметки стен, является важным элементом ФЭС - фотолюминесцентной эвакуационной системы, способствующей быстрой и эффективной эвакуации людей в случае возникновения пожара или чрезвычайной ситуации

Яркость свечения: через 10 мин - 100 мкд/м²
 через 60 мин - 10 мкд/м²



US310	фотолюминесцентная			
Цвет ленты	фотолюминесцентная			
Артикул	931016	931026	931036	931046
Ширина \downarrow	25 мм.	50 мм.	75 мм.	100 мм.
Длина $\leftarrow \rightarrow$	25 м.п.	25 м.п.	25 м.п.	25 м.п.

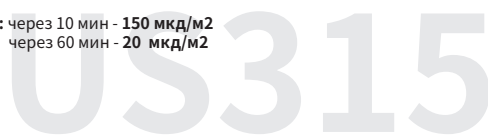


Лента фотолюминесцентная US315 25 м.п.

Серия: SafeWay US310, фотолюминесцентная
Описание: лента которая имеет светонакапливающее покрытие, обеспечивающее яркое свечение в темноте с яркостью 150 mcd/m² после 10 мин. 20 mcd/m² после 60 мин. Заряжается от любого источника света — светящиеся знаки способны поглощать и накапливать свет от любого источника (солнце, лампы накаливания, ультрафиолетовые лампы).

Применение: для маркировки средств пожаротушения, дверных проемов, входов и выходов, лестниц, разметки стен, является важным элементом ФЭС - фотолюминесцентной эвакуационной системы, способствующей быстрой и эффективной эвакуации людей в случае возникновения пожара или чрезвычайной ситуации

Яркость свечения: через 10 мин - 150 мкд/м²
 через 60 мин - 20 мкд/м²



US310	фотолюминесцентная			
Цвет ленты	фотолюминесцентная			
Артикул	931516	931526	931536	931546
Ширина \downarrow	25 мм.	50 мм.	75 мм.	100 мм.
Длина $\leftarrow \rightarrow$	25 м.п.	25 м.п.	25 м.п.	25 м.п.



Лента фотолюминесцентная US320 25 м.п.

Серия: SafeWay US320, фотолюминесцентная
Описание: лента которая имеет светонакапливающее покрытие, обеспечивающее яркое свечение в темноте с яркостью 210 mcd/m² после 10 мин. 30 mcd/m² после 60 мин. Заряжается от любого источника света — светящиеся знаки способны поглощать и накапливать свет от любого источника (солнце, лампы накаливания, ультрафиолетовые лампы).

Применение: для маркировки средств пожаротушения, дверных проемов, входов и выходов, лестниц, разметки стен, является важным элементом ФЭС - фотолюминесцентной эвакуационной системы, способствующей быстрой и эффективной эвакуации людей в случае возникновения пожара или чрезвычайной ситуации

Яркость свечения: через 10 мин - 210 мкд/м²
 через 60 мин - 30 мкд/м²



US320	фотолюминесцентная			
Цвет ленты	фотолюминесцентная			
Артикул	932016	932026	932036	932046
Ширина \downarrow	25 мм.	50 мм.	75 мм.	100 мм.
Длина $\leftarrow \rightarrow$	25 м.п.	25 м.п.	25 м.п.	25 м.п.

Лента фотолюминесцентная US330 25 м.п.

Серия: SafeWay US330, фотолюминесцентная
Описание: лента которая имеет светонакапливающее покрытие, обеспечивающее яркое свечение в темноте с яркостью 300 mcd/m² после 10 мин. 35 mcd/m² после 60 мин. Заряжается от любого источника света — светящиеся знаки способны поглощать и накапливать свет от любого источника (солнце, лампы накаливания, ультрафиолетовые лампы).

Применение: для маркировки средств пожаротушения, дверных проемов, входов и выходов, лестниц, разметки стен, является важным элементом ФЭС - фотолюминесцентной эвакуационной системы, способствующей быстрой и эффективной эвакуации людей в случае возникновения пожара или чрезвычайной ситуации

Яркость свечения: через 10 мин - 300 мкд/м²
 через 60 мин - 35 мкд/м²



US330	фотолюминесцентная			
Цвет ленты	фотолюминесцентная			
Артикул	933016	933026	933036	933046
Ширина \downarrow	25 мм.	50 мм.	75 мм.	100 мм.
Длина $\leftarrow \rightarrow$	25 м.п.	25 м.п.	25 м.п.	25 м.п.

Лента фотолюминесцентная US311 с зелеными стрелками, 50 мм*45,7 м

Серия: SafeWay US311, фотолюминесцентная с изображением стрелок
Описание: Лента длительного свечения в темноте. Зеленые стрелки указывают направление движения к эвакуационным выходам. Яркость на 175% выше, чем DIN67510, 55 мкд/м2 после 10 мин. 8 мкд/м2 после 60 мин, время затухания 16 часов.
Применение: Для внутренних помещений - средние и тяжелые условия эксплуатации. Маркировка опасных мест с освещением и без освещения.
Яркость свечения: через 10 мин - 55 мкд/м2
 через 60 мин - 8 мкд/м2

US311

US311	
Цвет ленты	фотолюминесцентная с зелеными стрелками
Артикул	931120
Ширина	50 мм.
Длина	47,5 м.п.

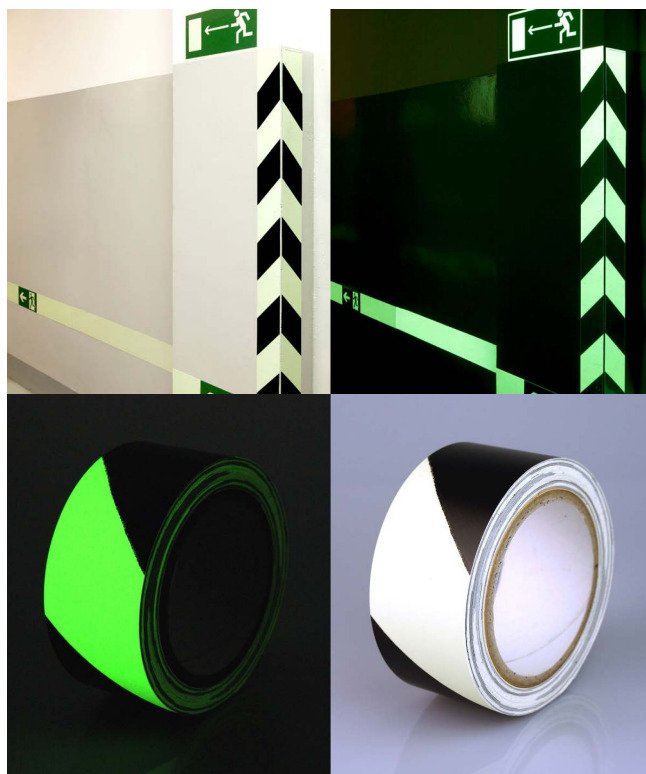


Лента фотолюминесцентная US355 с черными полосами, 50 мм

Серия: SafeWay US355, фотолюминесцентная с изображением стрелок
Описание: Фотолюминесцентная лента с косыми полосами черного цвета под углом 45 градусов (правая или левая полоса) служит для маркировки зон безопасного передвижения при нормальном, слабом или отсутствующем освещении. Ее, как правило, наклеивают на ступеньках для обозначения фронтальной поверхности или на полу в качестве линейной разметки. Используется для обозначения зон эвакуации.
Применение: Для внутренних помещений - средние и тяжелые условия эксплуатации. Маркировка опасных мест с освещением и без освещения.
Яркость свечения: через 10 мин - 55 мкд/м2
 через 60 мин - 8 мкд/м2



US355			
Цвет ленты	фотолюминесцентная с черными полосами		
Артикул	935510	935620	935620
Ширина	50 мм.	50 мм.	50 мм.
Полоса	правая	левая	правая
Длина	10 м.п.	47,5 м.п.	47,5 м.п.



US355

